

Soleil

des Toujours Jeunes



© Shutterstock

PROGRAMME
HIVER **2025**


der Immer Jongen

Avenue Charles Thielemans, 93 - 1150 Bruxelles
Tel: 02 773 05 32 - Email : stj@woluwe1150.be



Chères Amies
et chers Amis
toujours jeunes,

Les feuilles des arbres n'ont pas encore commencé à tomber, que nous nous projetons déjà dans les belles activités et excursions prévues chez STJ pour l'automne et l'hiver de cette année. En tant qu'Echevin du troisième âge, je me réjouis du beau programme et de pouvoir prochainement venir à votre rencontre lors de l'une des activités.

Les immanquables activités dans la commune ou ses alentours, dont vous avez l'habitude et que vous appréciez tant, sont au rendez-vous : yoga sur chaise, marche nordique, restaurants occasionnels ainsi que les activités culturelles telles que les représentations de théâtre, entre autres au W:Hall ou à la Comédie Claude Volter, le cycle d'actualité littéraire à la bibliothèque et les cinémas-goûters auxquels seront régulièrement conviés vos petits-enfants.

A côté de cela, des nouveautés vous seront proposées durant toute cette saison automne-hiver. Des après-midi cartes pour jouer au Bridge, deux thés dansants chaleureux et conviviaux ainsi que deux promenades « Les secrets de Woluwe-Saint-Pierre », durant lesquelles nous découvrirons les pépites cachées de différents quartiers de notre belle commune. J'ai souhaité développer cette initiative suite au succès de notre dernière visite guidée du quartier Grandchamp qui a rencontré un franc succès ! Plusieurs activités et représentations théâtrales en néerlandais sont également au programme.

En outre, vous aurez l'occasion de partir à la découverte d'autres coins de la région bruxelloise : une visite du Parc de Bruxelles et une exposition Art déco au Musée Belvue, des promenades guidées tantôt à l'hôtel communal de Forest, ou encore au Square Vergote, ensemble résidentiel remarquable. Des

Soleil des Toujours Jeunes

concerts de l'orchestre national de Belgique à Bozar et une visite du Musée des instruments de musique sont également au programme.

Les membres souhaitant découvrir de beaux endroits au-delà de la capitale ne seront pas déçus : nous visiterons à Mons l'ancien charbonnage du Grand Hornu, inscrit au patrimoine mondial de l'UNESCO, et la belle exposition « David Hockney – Le chant de la terre » au Musée des Beaux-Arts. Nous aurons aussi une visite privée du château d'Eijsden et une visite de la commanderie d'Alden Biesen à Bilzen, dans le Limbourg. Le programme nous emmènera également à Anvers, pour une visite de l'exposition « Donas, Archipenko & La Section d'Or » ainsi que du musée de la Red Star Line. Enfin, une escapade en France permettra d'admirer l'expo « Gothiques » du Louvre Lens et de passer un après-midi à Lille.

L'année 2025 sera clôturée chaleureusement par les traditionnels repas de chasse et goûter de Noël. Nous nous retrouverons à nouveau dans une ambiance festive pour le goûter de la Chandeleur.

Ce programme marque également un moment important pour notre association. Depuis plus de 10 ans Isabelle Peeters s'investit corps et âme pour la faire vivre. Aujourd'hui, elle s'apprête à prendre sa pension bien méritée fin décembre et laisse derrière elle un Soleil des Toujours Jeunes plus éclatant que jamais. Je souhaite, au nom de la commune de Woluwe-Saint-Pierre, remercier Isabelle pour ces nombreuses années de travail à votre service, en tout temps et en toute circonstance, avec une réelle passion pour faire de chaque activité un moment exceptionnel !

Je me réjouis de vous retrouver pour savourer avec vous tous ces moments de plaisir!

Tanguy Verheyen
Premier Echevin

INFORMATIONS GÉNÉRALES

Nos **excursions** en autocar commencent toujours par la prise en charge des Toujours Jeunes dans les quartiers de la commune et se terminent par le dépôt des voyageurs aux mêmes endroits. Nos **visites** sont guidées. Le **W:HALL** se trouve à côté de l'Hôtel communal.

Conditions d'admission et nouveaux membres

A l'intention de vos amis qui ne seraient pas encore des nôtres, signalons qu'il suffit, pour devenir membre de S.T.J., d'être pensionné et de payer une cotisation annuelle:

- **13 € pour les habitants de Woluwe-St-Pierre**
- **19 € pour les anciens habitants de Woluwe-Saint-Pierre**
- **26 € pour les autres.**

Afin d'éviter tout gaspillage, le programme S.T.J. n'est expédié qu'aux personnes ayant réglé leur cotisation.

Pour s'inscrire à S.T.J., il suffit de téléphoner au 02.773.05.32 tous les jours de 8h à 16h..

Paielements

Tous les paiements (cotisations, visites de musées, d'expositions, conférences, spectacles, excursions d'un jour, voyage de plusieurs jours, etc) **doivent être effectués par virement bancaire** sur le compte d'STJ (**BE02 310-1592597-40**). Aucun paiement n'est accepté au Bureau.

La date de paiement ne vous donne aucune garantie quant à la disponibilité des places. Celles-ci sont parfois enlevées en quelques jours.

Pour que la réservation à une activité soit effective, il faut que le paiement soit fait au plus tard 15 jours avant l'activité.

Inscriptions à nos activités

Un programme vous est envoyé deux fois par an: en février et en septembre. A ce programme est annexé un bulletin d'inscription qui, complété et signé, doit parvenir **le plus tôt possible** à S.T.J. : dans la boîte aux lettres de l'Hôtel communal, avenue Charles Thielemans 93, ou par la poste.

Pour participer **le même jour à la même activité** que d'autres amis Toujours jeunes, le meilleur moyen est d'envoyer dans une seule enveloppe vos bulletins d'inscription en stipulant : « avec Monsieur et Madame...»

Attribution des places, réservations

Les places sont attribuées et les réservations sont faites **suivant l'ordre d'arrivée** des bulletins d'inscription.

Si toutes les places disponibles pour une activité sont épuisées lorsque nous arrivons à votre demande, nous vous envoyons une lettre :

- Vous proposant une autre date si une journée supplémentaire pourrait être organisée;
- Vous indiquant qu'une journée supplémentaire ne peut être envisagée et que nous vous remboursons.

Annulation

Les sommes égales ou inférieures à 10 € ne sont pas remboursées en cas d'annulation de votre part.

Toute demande d'annulation doit être introduite au moins 10 JOURS AVANT L'ACTIVITÉ. Passé ce délai, aucun remboursement ne pourra être effectué.

Les places de théâtres et de concerts ne sont pas remboursées.

Renseignements

4

Tout renseignement peut être obtenu en téléphonant à Isabelle Peeters au **02.773.05.32** (ligne directe tous les jours de 8h à 16h sauf le mercredi) ou sur le gsm au **0476/70.27.92** (uniquement pendant les heures de bureau) - par mail à : **stj@woluwe1150.be**

Pour être reçu au Bureau S.T.J., il est indispensable de téléphoner au numéro ci-dessus afin de **convenir d'un rendez-vous.**

La cotisation pour 2026
est à payer en janvier 2026
sur le compte :
IBAN : BE02 310-1592597-40
CODE BIC: BBRUBEBB
au nom d'STJ

**AUCUN VIREMENT
NE SERA ENVOYÉ POUR
LE PAIEMENT DE
LA COTISATION.**



CINÉMA



ATELIER
DÉCORATION
FLORALE



CYCLE
D'ACTUALITÉ
LITTÉRAIRE



MARCHE
NORDIQUE



ESPACE
DÉTENTE STJ



ORCHESTRE
NATIONAL DE
BELGIQUE



THÉ DANSANT



PROMENADE
DÉCOUVERTE
DES OISEAUX



RESTAURANT



THÉÂTRE



YOGA CHAISE

Sport, Informatique & Musique

• Cours d'aqua-gym

Jeudi de 11h30 à 12h15 (sauf pendant les vacances)

- **Où ?** Centre Sportif de Woluwe-St-Pierre, avenue Salomé, 2- 1150 Woluwe-St-Pierre
- **Prix :** € 6 par séance ou l'abonnement pour 10 séances : 55 € (pas de date limite sur l'abonnement)
- **Réservation :** Isabelle Peeters - tel : 02/773.05.32

• Cours de gymnastique douce

Vendredi 10H à 11H (sauf pendant les vacances)

- **Où ?** Centre Sportif de Woluwe-St-Pierre, avenue Salomé 2 – Salle polyvalente.
- **Prix :** € 7 la séance ou abonnement pour 10 séances : 70 € (pas de date limite sur l'abonnement)
- **Réservation :** Isabelle Peeters - tel : 02/773.05.32

• Gymsana

L'asbl Gymsana propose une offre structurée de séances d'activités physiques adaptées (APA) aux personnes âgées ou fragilisées. Ces séances sont collectives, ludiques, hebdomadaires et données par des professionnels de la motricité avec du matériel stimulant.

- **Infos:** Tel: 0492/73.05.68 email - info@gymsana.be - www.gymsana.be

• Wolu Seniors Event

Eneosport WoluSeniors Event est un cercle sportif destiné aux aînés de Woluwe-St-Pierre et environs, affilié à la régionale Bruxelloise d'Eneosport et reconnu par l'Adeps. Le cercle est ouvert aux seniors de plus de 50 ans à condition de se faire membre d'Eneosport.

Activités proposées : Aqua Zumba, Zumba gold, danse en ligne, marche découverte nature, marche nordique, pétanque, pilates, yoga, Indiaka, table de conversation en anglais.

Les activités ont lieu au Wolu Sports Park et à Sport city à Woluwe-St-Pierre.

- **Infos sur le site :** www.woluseniorsevent.com

• Numérique Senior

CYBERCAFÉ (sans rendez-vous)

Vous rencontrez un problème précis avec votre GSM, smartphone, tablette ou ordinateur portable? Profitez de conseils informatiques, lors des permanences du cybercafé.

- **Quand ?** Les mardis de 13h30 à 15h30 (clôture de la séance à 16h), **aux mêmes dates que les cours informatiques (voir ci-dessous)**
- **Où ?** Au W:Hall, 93 avenue Charles Thielemans à 1150 Woluwe-Saint-Pierre, dans la salle Passerelle (niveau 0 du Centre culturel).
- **En pratique :** 30 minutes vous seront consacrées personnellement. Des ordinateurs sont mis à votre disposition, mais vous êtes libre d'amener votre appareil. Sans rendez-vous, sans inscription.
- **Prix :** 3€

COURS INFORMATIQUES (INSCRIPTION NÉCESSAIRE)

- **Quand ?** les mardis de 10h à 12h
- **Où ?** Whalll, 93 avenue Charles Thielemans – 1150 Bruxelles, dans la salle Passerelle
- **Prix :** 5 €/cours- paiement sur place
- **Inscription :** tel : 02/773 05 60

Au programme d'octobre à décembre 2025 :

Module 1 : connaître et utiliser son smartphone : 9, 16, 23 et 30 septembre 2025

Module 2 : Qu'est-ce que l'héritage numérique : 7 et 14 octobre 2025

Module 3 : Utiliser et gérer les boîtes mails : 4 novembre 2025

Module 4 : Gérer et transférer ses fichiers et dossiers de photos et autres : 18 et 25 novembre 2025

Module 5 : Installer et utiliser lts me et les méthodes d'identification sur Internet : 2 et 9 décembre 2025

Module 6 : Installer et paramétrer et utiliser Whatsapp en toute sécurité : 16 décembre 2025

• Atelier de prévention cybercriminalité

Cet atelier vous permettra de déceler un mail frauduleux, de choisir un bon mot de passe, de ne pas communiquer des informations personnelles et confidentielles et de ne pas cliquer sur un lien suspect.

Cet atelier dure 2 heures et se déroule à Stockel. Un ordinateur sera mis à votre disposition pour suivre la formation.

- **Prix :** GRATUIT
- **Infos :** Contactez la conseillère en prévention vol de l'ASBL PAJ (service Prévention de la commune) au 02/773.07.25.

• Café papote

Venez partager plus qu'un café : un bon moment de détente et de bons plans dans une ambiance conviviale.

- **Quand ?** Le mardi de 14h à 16h30
- **Où ?** CCCO (Centre communautaire du Chant d'Oiseau – avenue du Chant d'Oiseau 40 – 1150 Bruxelles
- **Prix :** Gratuit
- **Infos :** Tel : 02/673 76 73

ÉDITION RÉALISÉE AVEC LE SOUTIEN
DE LA COMMUNE DE WOLUWE-ST-PIERRE

PROGRAMME

SEPTEMBRE 2025 - FÉVRIER 2026

I Mercredi 17 septembre 2025 à 14h30 I 



Cinéma/goûter : « Ballerina »

Félicie est une jeune orpheline bretonne qui n'a qu'une passion : la danse. Avec son meilleur ami Victor qui aimerait devenir un grand inventeur, ils mettent au point un plan rocambolesque pour s'échapper de l'orphelinat, direction Paris, ville lumière et sa Tour Eiffel en construction ! Félicie devra se battre comme jamais, se dépasser et apprendre de ses erreurs pour réaliser son rêve le plus fou : devenir danseuse étoile à l'Opéra de Paris.

- **Où ?** W:HALLL (Whallstation)–Avenue Ch. Thielemans 93 – 1150 Bruxelles.
- **Prix :** 7 € à payer à l'entrée (film + goûter). Entrée gratuite pour les grands-parents accompagnés d'un enfant. Réservation indispensable pour les enfants ET les grands-parents. Tel : 02/435 59 99. Mail : Billetterie@whalll.be

I Mardi 23 septembre 2025 à 20h I 

Exploration du monde : « Terre Neuve au large du Canada » par Lynda Paquette



L'île de Terre-Neuve est le secret le mieux gardé du Canada. Ses paysages sont parmi les plus beaux du pays et son histoire est fascinante. Au fil des époques, différents peuples ont bravé toutes les tempêtes pour rallier ses côtes. Autochtones, Vikings, pêcheurs français, colons anglais et irlandais : quel héritage ces groupes ont-ils laissé et comment l'identité insulaire s'exprime-t-elle aujourd'hui ?

- **Où ?** W:HALLL (Auditorium)- avenue Charles Thielemans 93 – 1150 Bruxelles
- **Prix :** 10 € à payer à l'entrée. Pas de réservation (48 € pour l'abonnement)

I Dinsdag 30 september 2025 om 14u I 



Chris en Chris show

Chris & Chris brengen een komisch programma met als thema "Lachen is gezond". 2 x 45 minuten gieren en brullen. Korte sketches en typetjes worden neergezet, waarbij zelfs de paters van Westmalle van de partij zijn. Maar ook liedjes komen aan bod. Een show met zeer veel afwisseling waarbij een lachkramp nooit ver weg is. Kom mee wat plezier maken en tijdens de pauze genieten van een stukje taart met koffie.

- **Waar ?** W:HALLL (Whallstation) – Charles Thielemanslaan 93 – 1150 Brussel
- **Prijs :** 10 € (taart en koffie inbegrepen)- Inschrijvingen via willemfons.woluwe@gmail.com of 0496/42 00 60

I Jeudi 2 octobre 2025 à 14h30 I

Promenade guidée : « Les secrets de Woluwe-St Pierre : les parcs, le tram, le train et d'autres lieux qui ont fait l'histoire de la commune »

Le long de la majestueuse avenue de Tervuren on a érigé des grandes propriétés et des parcs magnifiques.

Pour cette deuxième promenade dans Woluwé-Saint-Pierre, nous découvrirons ces espaces verts mais également les bâtiments et architectures qui les entourent. Ce sera l'occasion de remonter dans l'histoire du chemin de Fer avec les souvenirs de l'ancienne ligne 161 qui reliait Bruxelles et Tervuren. Quant au Musée du Tram, ses vieilles voitures remarquablement entretenues, enchantent les nombreux visiteurs de notre pays.

- **Où ?** Avenue de Tervuren près du Musée du Tram et de l'arrêt Musée du Tram
- **Prix :** 12 €



© Guy Delsaut

I Jeudi 2 octobre 2025 à 20h I 

Exploration du monde : « Le Pérou, des sommets sacrés à la racine du monde » par André Maurice

Laissez-vous mener à travers le Pérou, pour y découvrir l'incontournable Machu Picchu des Incas, les communautés indigènes, les artistes de Lima, les récoltants de café, de thé, de cacao et les producteurs de pisco, tout cela illustré ... par la Danse des Ciseaux ou les paroles de David sur son île du Lac Titicaca...



- **Où ?** W:HALLL (Auditorium)- avenue Charles Thielemans 93 – 1150 Bruxelles
- **Prix :** 10 € à payer à l'entrée. Pas de réservation (48 € pour l'abonnement)

I Dimanche 5 octobre 2025 à 16h I 

Théâtre : « La Perruche » d'Audrey Schebat

Dans leur intérieur bourgeois, apprêtés et impatients, un couple attend des amis pour dîner. Ils attendront longtemps... Ce « lapin » va pousser les deux protagonistes à se poser les bonnes questions sur leur couple.

À la fois subtiles et diaboliques, les vraies-fausse confidences s'enchaînent, puis les révélations intimes et quiproquos absurdes, pour un face à face mordant sur les relations amoureuses.

Une pièce drôle et irrésistible et sans concession sur le couple.

Avec : Manuela Servais et Michel Wright

- **Où ?** Comédie Claude Volter- avenue des Frères Legrain 98 – 1150 Bruxelles
- **Prix :** 17 €



I Lundi 6 octobre 2025 à 14h I 

Cycle d'actualité littéraire avec Apolline Elter, écrivain, chroniqueuse littéraire

Apolline vous suggèrera quelques passionnantes lectures en cette rentrée littéraire

- **Où ?** Bibliothèque de Woluwe-St-Pierre- avenue Charles Thielemans 93- 1150 Bruxelles
- **Prix :** 8 € (nombre limité à 18 personnes)



I Jeudi 9 octobre I

Excursion Mons

Le matin, nous visiterons le site du Grand Hornu.

L'ancien charbonnage du Grand-Hornu est inscrit depuis 2012 par l'UNESCO sur la liste du Patrimoine mondial de l'humanité. Propriété de la Province de Hainaut, il abrite aujourd'hui deux institutions qui organisent près de 6 expositions par an : le CID, centre d'innovation et de design, et le MACS, Musée des Arts Contemporains.

Nous aurons une visite guidée du site (1h) et vous aurez une visite libre de l'expo Haim Steinbach. Haim Steinbach est un artiste contemporain américain d'origine israélienne, né en 1944 à Rehovot, en Israël. Il est principalement reconnu pour son travail conceptuel centré sur la présentation et la mise en valeur d'objets du quotidien, qu'il expose dans des dispositifs soigneusement conçus, notamment des étagères minimalistes.

À midi nous déjeunerons au restaurant « Oscar » à Mons (plat-dessert et forfait boissons)

L'après midi, nous irons au BAM visiter l'expo « David Hockney »

L'exposition « David Hockney - Le chant de la terre » a pour fil conducteur la 9^e symphonie de Mahler composée en 1907-1908 célébrant la nature comme un élément essentiel de la vie et une source infinie d'inspiration. Elle propose de réunir autour de la figure de David Hockney des œuvres d'artistes majeurs - Vincent van Gogh (1853-1890), Edvard Munch (1863-1944) ainsi qu'une sélection de tableaux de peintres symbolistes dont les paysages sont en parfaite résonance avec les thèmes abordés dans la symphonie. Le spectacle des saisons et du cycle éternellement recommencé de la nature plonge l'homme dans la mélancolie face à sa finitude.

- **Prix :** 85 €



© Jean-Pol GRANDMONT

I Vendredi 10 octobre 2025 de 10h30 à 11h30 I

Yoga sur chaise



Un cours pour prendre soin de vous, de votre corps, de votre santé et de votre mental qui vous permettra d'améliorer votre quotidien, de renforcer votre corps, de vous relaxer

- **Où ?** Chalet Balis – rue Balis 2 – 1150 Bruxelles
- **Prix ?** 17 €

I Dimanche 12 octobre 2025 à 15h I 

Théâtre: « Berlin, Berlin » de Patrick Haudecoeur et Gerald Sibleyras



Berlin Est. Emma et Ludwig veulent s'enfuir et passer à l'Ouest. Emma se fait engager comme aide-soignante chez Werner Hofmann pour s'occuper de sa vieille mère sénile. Elle n'est pas là par hasard, cet appartement possède un passage secret qui mène de l'autre côté du Mur. La situation est déjà suffisamment compliquée mais si en plus Werner est un agent de la Stasi, qu'il tombe fou amoureux d'Emma, et que l'appartement est un nid d'espions, ça tourne au burlesque.

Sur ce ton déraisonnable, Patrick Haudecoeur et Gérald Sibleyras réunissent à nouveau leur don de fins trousseurs et s'amuse avec les codes de la pièce d'espionnage sur fond de fin de Guerre froide. On y retrouve des méchants, des gentils, du suspense, des rebondissements et quelques petites surprises. Une comédie délirante, un spectacle hilarant.

Avec Allan Bertin, Nicolas Buysse, Catherine Decrolier, Emmanuel Dell'Erba, Juliette Manneback, Othmane Moumen, Benoit Pauwels et Pierre Pigeolet.

- **Où ?** Théâtre Royal des Galeries- Galerie du Roi 32-1000 Bruxelles
- **Prix :** 20 €

I **Lundi 13 octobre 2024 à 10h30** I

Marche nordique



Nous vous proposons de découvrir les bienfaits de ce sport très tonique avec Amandine Vanderhaegen, licenciée en Education physique.

- **Où ?** Brasserie des Etangs Mellaerts- Bld du souverain, 275 – 1150 Bruxelles
- **Prix :** 5 € (bâtons inclus)

I **Lundi 13 octobre 2025 à 12h** I

Restaurant « 1150 Clubhouse »



- **Où ?** Avenue Galoppin 1 – 1150 Bruxelles
- **Prix :** 35 € (plat-dessert-boissons)

I **Mercredi 15 octobre 2025 à 14h30** I

Cinéma/goûter : « Hotel Transylvanie »



Bienvenue à l'Hôtel Transylvanie, le somptueux hôtel de Dracula, où les monstres et leurs familles peuvent enfin vivre leur vie, se détendre et faire « monstrueusement » la fête comme ils en ont envie sans être embêtés par les humains.

Pour l'anniversaire de sa fille, la jeune Mavis, qui fête ses 118 printemps, Dracula invite les plus célèbres monstres du monde – Frankenstein et sa femme, la Momie, l'Homme Invisible, une famille de loups-garous, et bien d'autres encore. Tout se passe très bien, jusqu'à ce qu'un humain débarque par hasard à l'hôtel et se lie d'amitié avec Mavis.

- **Où ?** W:HALLL (Whallstation)–Avenue Ch. Thielemans 93 – 1150 Bruxelles.
- **Prix :** 7 € à payer à l'entrée (film + goûter). Entrée gratuite pour les grands-parents accompagnés d'un enfant. Réservation indispensable pour les enfants et les grands-parents. Tel : 02/435 59 99. Mail : Billetterie@whall.be

I **Jeudi 16 octobre 2025 à 14h30** I

Découverte du parc de Bruxelles suivi de l'exposition Art Déco au Musée Belvue



C'est au 18^{ème} siècle que l'ancien domaine de chasse des ducs de Brabant se transforme en parc néo-classique sous la direction de l'architecte Guimard et du jardinier Zinner. Les larges allées et bassins s'ornent de statues évoquant la mythologie gréco-romaine. Vauxhall, kiosque à musique et Théâtre Royal du Parc attirent la vie mondaine.

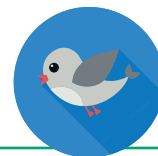
Au musée Belvue nous découvrirons l'exposition : "Art Déco, le style d'une société en pleine mutation"

À l'occasion de l'année de l'Art Déco, la Fondation Roi Baudouin présente de superbes pièces de cette époque. Nous verrons comment ce style "moderne" reflète l'évolution du monde après la Première Guerre mondiale. Une époque dynamique faite de nouveaux rapports entre classes sociales, de progrès technologiques et de bouleversements artistiques. Nous plongerons dans le luxe mais aussi dans une production en série pour la classe moyenne, l'innovation, l'industrialisation, les couleurs vives, les lignes pures et les formes géométriques de l'Art Déco !

- **Où ?** Devant le n°65 de la rue Ducale – 1000 Bruxelles
- **Prix :** 12 €

I Vendredi 17 octobre 2025 à 10h30 I

Promenade découverte des oiseaux, accompagnée par Monsieur Hubert Bedoret, ornithologue



- **Où ?** Abbaye du Rouge Cloître- rue du Rouge Cloître 5 – 1160 Bruxelles
- **Prix :** Gratuit

I Lundi 20 octobre 2025 à 10h30 I

Promenade Isabelle



- **Où ?** Terminus du tram 44 au musée de Tervuren (à l'aubette du tram)
- **Prix :** Gratuit

I Jeudi 23 octobre 2025 I

Excursion : Visite du château d'Eijsden et de la commanderie d'Alden Biesen



Le matin, nous aurons une visite privée du château d'Eijsden, propriété de la Comtesse Béatrice de Liedekerke.

Au début du Moyen Âge, le château appartenait aux princes-évêques de Liège. En 1334, il est mentionné "den hof tot Esde" qui a été donné par le duc Jean III de Brabant à Thierry de Montjoie et Valkenburg. Ainsi le domaine d'Eijsden est entré dans la possession des seigneurs de Valkenburg. En 1558, Eijsden entre en possession d'Arnold II Huyn d'Amstenraedt. Sa fille Anna a épousé Guillaume de Lamargelle. Leur fils, Arnold de Lamargelle, fut celui qui remplaça l'ancienne cour par l'actuel château sous forme de jardin d'agrément en 1636. Par héritage, le château passa brièvement entre les mains de la famille Van Hoensbroeck, après le mariage d'Anton Ulrich van Hoensbroeck-Oost (1676-1727) avec Maria Alexandrina Philippina Francisca Godefrida de la Margelle (1684-1713). Une fille de ce dernier, Isabella Adolpha a épousé Hubert Maur Ferdinand des H.R.Rijksgraaf de Geloës (1698-1763) en 1729, après quoi il est entré en possession par héritage à la famille De Geloës. La dernière descendante de la famille De Geloës a épousé le comte Marcel de Liedekerke en 1901. Leurs descendants habitent toujours le château.

À midi, nous nous dirigerons vers Bilzen où nous déjeunerons au restaurant du Martin's hotel (plat-dessert-forfait boissons-café). Nous visiterons ensuite la commanderie d'Alden Biesen.

Situé à Bilzen, en région flamande de Belgique, le domaine d'Alden Biesen est un joyau historique et architectural qui témoigne de plus de 800 ans d'histoire. Fondée au XIII^e siècle par l'Ordre Teutonique, la commanderie d'Alden Biesen fut pendant des siècles un centre religieux, administratif et militaire influent dans la région Meuse-Rhin. Le site s'est transformé au fil du temps en un vaste complexe composé d'un château Renaissance, d'une église baroque, de jardins à la française, d'un parc paysager à l'anglaise et de nombreuses dépendances, telles que l'orangerie et la grange à dîme. Partiellement détruit par un incendie en 1971, le domaine a été patiemment restauré par la Région flamande, qui en est aujourd'hui le gestionnaire.

- **Prix :** 85 €

I Mardi 28 octobre 2025 à 14h30 I

Exposition : Goya et le réalisme espagnol

Francisco de Goya (1746-1828) s'est fait connaître par ses portraits monumentaux de la haute société ainsi que ses scènes traditionnelles de fêtes populaires. Mais aussi, et par contraste, pour ses représentations féroces et bouleversantes des injustices, abus et horreurs de son temps. L'exposition principale d'EUROPALIA ESPAÑA rassemble des gravures et peintures de Goya provenant de collections du monde entier, mises en dialogue avec des œuvres de ses contemporains, mais également d'artistes de générations plus récentes, jusqu'à nos jours. L'ensemble explore l'héritage formel, conceptuel et idéologique de Goya, dont l'œuvre a largement contribué à bâtir l'imaginaire collectif autour de ce qui est perçu comme « espagnol » et continue encore d'intriguer, d'émouvoir et d'inspirer.



- **Où ?** Bozar – rue Ravenstein 23 – 1000 Bruxelles
- **Prix :** 18 €

I Jeudi 6 novembre / donderdag 6 november 2025 de/van 14h/u à/tot 16h30/u I

Thé dansant



Envie d'un après-midi convivial rempli de musique, de danse et de douceurs ?
 Tout le monde est le bienvenu – venez accompagné de vos amis, voisins ou proches pour partager ce moment chaleureux !
 Zin in een gezellige namiddag vol muziek, dans en lekkers?
 Iedereen is van harte welkom – neem gerust je vrienden, buren of familie mee voor een gezellige namiddag!

- **Où ? / Waar?** Centre communautaire de Joli-Bois – 15 drève des Shetlands – 1150 Bruxelles Gemeenschapscentrum van Mooi-Bos - Shetlanderdreef 15- 1150 Brussel
- **Prix / Prijs :** 5 € (comprenant un gâteau et une boisson chaude/ een heerlijk stuk taart en een warm drankje inbegrepen).

I Dimanche 9 novembre 2025 à 15h I 

Théâtre: « Glenn, naissance d'un prodige » d'Ivan Calberac



Gould, l'hypnotique. Derrière le mythe, dans l'ombre de la statue, Ivan Calbérac cherche à comprendre comment l'artiste et l'homme se sont construits. Et quoi de mieux que le théâtre pour nous révéler une personnalité hors normes ? Pianiste mondialement connu, Glenn Gould a été formaté par sa mère dès sa plus tendre enfance pour la virtuosité. Si sa réussite fut incontestable, son équilibre et son épanouissement personnel en ont payé les frais. Entre une mère ambitieuse et surprotectrice, un père distant, une cousine aimante et un imprésario compréhensif, le parcours de l'artiste est entravé par ses névroses malades, sa peur du public et le lien toxique avec sa mère dont il ne parviendra jamais à se libérer.

Dans Glenn, naissance d'un prodige, Ivan Calbérac livre, souvent avec humour, une tragédie familiale aux accents shakespeariens.

Une histoire 'vraie' bouleversante et passionnante au rythme des remarquables interprétations du pianiste.

Avec Margaux Frichet, Bruno Georis, Manuela Servais, Robin Van Dyck, Arnaud Van Parys et Mustii.

- **Où ?** Théâtre Royal des Galeries- Galerie du Roi 32-1000 Bruxelles
- **Prix :** 20 €

Mercredi 12 novembre 2025 à 14h30 | 



Cinéma/goûter : « Renard et la lapine sauvent la forêt »

Il se passe des choses étranges dans la forêt ! Hibou a disparu, des rats malicieux terrorisent le voisinage et un lac déborde, menaçant les maisons des habitants de la forêt. Serait-ce l'œuvre d'un castor mégalomane ? Renard et Lapine sont bien décidés à le découvrir. Ils doivent retrouver Hibou et sauver la situation. Leur amitié sera mise à rude épreuve !

- **Où ?** W:HALLL (Whallstation)–Avenue Ch. Thielemans 93 – 1150 Bruxelles.
- **Prix :** 7 € à payer à l'entrée (film + goûter). Entrée gratuite pour les grands-parents accompagnés d'un enfant. Réservation indispensable pour les enfants ET les grands-parents. Tel : 02/435 59 99. Mail : Billetterie@whalll.be



© ALISON FLORA

Jeudi 13 novembre 2025 à 14h30 |

Excursion à Lens

Le matin, nous visiterons au Louvre Lens l'expo « Gothiques »
De la naissance des cathédrales à la contre-culture goth et à la fantasy, l'art gothique n'a cessé de traverser les siècles. De manière inédite, le Louvre-Lens consacre le premier panorama dédié à l'art gothique du 12^e au 21^e siècle, depuis son apparition jusqu'au « néo-gothique » et aux « gothiques » d'aujourd'hui. L'art gothique résonne avec le temps des bâtisseurs des cathédrales. Premier mouvement pan-européen, il a inspiré des formes artistiques exceptionnelles, dotées d'une force d'expression sans pareil. Sculptures, objets d'art, arts graphiques, peintures, photographies, installations et mobilier sont rassemblés dans un parcours de près de 200 oeuvres. Ensemble, ils proposent de découvrir les renouvellements et les permanences de ces langages gothiques qui ont éclos au cours du temps pour renaître avec force au 18^e et 19^e siècle et qui continuent de nous inspirer. Mais d'où vient le gothique ? Pourquoi cet art de la couleur se retrouve-t-il associé aujourd'hui à une esthétique du noir, de la nuit et du fantastique ? Comment expliquer cet attrait sans cesse renouvelé ? Cette traversée chronologique est ponctuée d'incursions thématiques, croisant l'écriture, la musique, le cinéma et la littérature. Une immersion dans l'histoire et les imaginaires, pour comprendre les origines et la singularité de ce mouvement gothique tout à la fois unique, pluriel et vivant.

À midi, nous déjeunerons au restaurant de l'hôtel « Louvre Lens » (plat – dessert et forfait boissons)

L'après midi, nous irons à Lille où vous aurez du temps libre pour du faire shopping ou une balade dans la ville.

- **Prix :** 75 €



Lundi 17 novembre 2024 à 10h30 |

Marche nordique

Nous vous proposons de découvrir les bienfaits de ce sport très tonique avec Amandine Vanderhaegen, licenciée en Education physique.

- **Où ?** Brasserie des Etangs Mellaerts- Bld du souverain, 275 – 1150 Bruxelles
- **Prix :** 5 € (bâtons inclus)

I Jeudi 20 novembre 2025 à 14h30 I

Promenade guidée : « D'un côté à l'autre. Square Vergote »

Formant un des maillons de la vaste ceinture de boulevards circulaires, partagé entre Woluwe-Saint-Lambert et Schaerbeek, le square Vergote s'implante sur une éminence naturelle de l'ancien bois de Linthout. Si à la fin des années 1960, il perd son aspect de promenade arborée, maisons bourgeoises, hôtels particuliers et immeubles à appartements Art déco forment aujourd'hui encore un ensemble résidentiel remarquable.

- **Où ?** Devant le n° 10 Square Vergote- 1200 Bruxelles
- **Prix :** 12 €



© Lumixbx

I Vendredi 21 novembre 2024 à 16h I

Chanson française avec le groupe "Herbe Violine"

Groupe musical acoustique, animé par l'envie de partager la musique et d'offrir des moments de plaisir et d'émotions autour de la musique. Ils sont accompagnés d'un piano, une guitare acoustique, une flûte traversière, et de leur très belle voix.

Leur but est d'apporter un moment de bonheur en interprétant des chants qui vous touchent, que vous avez entendus "dans votre jeune temps" et qui vous donnent envie de fredonner (les paroles sont reprises sur un écran). Ce programme est composé principalement de chansons françaises anciennes, des chants de Brel, Brassens, Charles Trenet, Sardou, Bécaud.



- **Où ?** W:HALLL (salle Capart) – avenue Charles Thielemans 93 – 1150 Bruxelles
- **Prix :** 5 €

I Dimanche 23 novembre 2025 à 15h I 

Orchestre national de Belgique



George Walker : Symphonie n° 4, "Strands", Sergueï Rachmaninov : Rhapsodie sur un thème de Paganini, op. 43 ; Pyotr Tchaïkovsky : Symphonie n° 4, op. 36
Roderick Cox direction ; Joyce Yang piano

- **Où ?** Bozar (Palais des Beaux-Arts) - rue Ravenstein 23 – 1000 Bruxelles
- **Prix :** 26 €

I Lundi 24 novembre 2025 à 12h I 

Restaurant : « Rob »



- **Où ?** Bld de la Woluwe 28 – 1150 Bruxelles
- **Prix :** 50 €

I **Lundi 24 novembre 2025 à 14h** I 

Cycle d'actualité littéraire avec Apolline Elter, écrivain, chroniqueuse littéraire

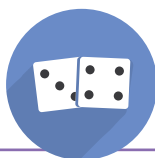


Apolline vous présentera entre autres, les prix littéraires.

- **Où ?** Bibliothèque de Woluwe-St-Pierre- avenue Charles Thielemans 93- 1150 Bruxelles
- **Prix :** 8 € (nombre limité à 18 personnes)

I **Woensdag 26 november 2025 om 14u** I

Bingo

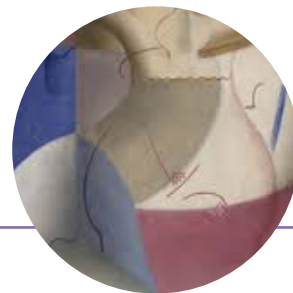


Zin in een gezellige namiddag vol spanning, sfeer en smakelijke verwennerij?
Kom dan naar onze bingonamiddag en laat je verrassen!
Iedereen wordt getrakteerd op heerlijke taart en koffie.
Er zijn leuke prijzen te winnen. En de ambiance? Die is gegarandeerd!

- **Waar?** W:HALLL (Forum-zaal) - Charles Thielemanslaan 93 – 1150 Brussel
- **Prijs :** 10 € (inclusief koffie, taart en bingokaarten) Inschrijven bij godelieve.degreef@skynet.be of 0477 55 99 94

I **Jeudi 27 novembre 2025** I

Excursion à Anvers



Le matin nous visiterons au Musée des Beaux-Arts d'Anvers l'exposition :
« Donas, Archipenko & La Section d'Or ».

L'exposition met en lumière pour la première fois le rôle clé que l'artiste a joué dans le monde de l'avant-garde internationale, aux côtés de son partenaire de l'époque, le sculpteur ukrainien Alexandre Archipenko, et au sein du collectif artistique La Section d'Or. En 1917, Donas rencontre Archipenko sur la Côte d'Azur. Leur collaboration artistique intense se transforme en une relation amoureuse, donnant naissance à une série de chefs-d'œuvre. Donas parvient à transposer l'espace et le vide présents dans les créations révolutionnaires d'Archipenko, tout en apportant une touche personnelle à ses humanoïdes robotisés, en leur insufflant une singularité qui les rend uniques. Ce travail marque le début de sa quête vers une abstraction toujours plus poussée.

De retour à Paris, Archipenko et Donas deviennent des figures centrales du cercle artistique de La Section d'Or, un groupe cosmopolite rassemblant des artistes majeurs tels qu'Albert Gleizes, František Kupka, Fernand Léger, Léopold Survage et Thorvald Hellenes. Aux côtés de Donas, plusieurs femmes artistes participent également, dont Natalia Goncharova, Marie Vassilieff et la baronne d'Oettingen. Les expositions itinérantes du collectif mettent en avant des œuvres d'artistes associés à De Stijl, comme Piet Mondrian et Theo van Doesburg, que le couple comptait parmi ses amis proches.

Des œuvres majeures, prêtées par des musées de renommée internationale et issues de collections privées rarement montrées, mettent en lumière la place qu'occupent Archipenko et Donas au sein d'un réseau d'artistes qui, après les horreurs de la guerre, aspiraient à reconstruire un monde meilleur à travers l'art. Un peu plus d'un siècle après avoir ébloui la critique avec leurs créations, ils rejoignent aujourd'hui le panthéon des couples d'artistes emblématiques du siècle dernier, à redécouvrir ou à découvrir.

À midi, nous déjeunerons au restaurant « Den Artiëst » (plat-dessert et forfait boissons).

L'après midi, nous aurons une visite libre du Red Star Line.

De 1871 à 1934, soit pendant 70 ans, le « Red Star Line » transporta 2 millions et demi de personnes parties chercher une vie meilleure en Amérique.

Le musée nous fera revivre toutes ces épopées courageuses et souvent douloureuses.

10% des immigrés étaient belges dont de nombreux venus du Hainaut mais la plupart venaient de l'Europe de l'Est et de Russie, souvent des juifs fuyant la misère et les discriminations. Les énormes paquebots de 200m de long traversaient l'Atlantique en 10 jours, les pauvres entassés dans les ponts inférieurs, les riches occupant des cabines de luxe dans les ponts supérieurs. Parmi les passagers, citons Albert Einstein (qui fut un client régulier) et Golda Meier qui fut 1^{er} ministre d'Israël.

- **Prix :** 85 €

I Vendredi 28 novembre 2025 de 10h30 à 11h30 I

Yoga sur chaise



Un cours pour prendre soin de vous, de votre corps, de votre santé et de votre mental qui vous permettra d'améliorer votre quotidien, de renforcer votre corps, de vous relaxer.

- **Où ?** Chalet Balis – rue Balis 2 – 1150 Bruxelles
- **Prix :** 17 €

I Mardi 2 décembre 2025 à 14h I 

Goûter de Noel (invitation jointe)



I Dimanche 7 décembre 2025 à 15h I 

Théâtre: « Le prénom » de Matthieu Delaporte et Alexandre de la Patellière



Vincent, la quarantaine triomphante, va être père pour la première fois. Invité à dîner chez Elisabeth et Pierre, sa sœur et son beau-frère, il y retrouve Claude, un ami d'enfance. En attendant l'arrivée d'Anna, sa jeune épouse, on le presse de questions sur sa future paternité. Mais quand on lui demande s'ils ont déjà choisi un prénom pour l'enfant à naître, sa réponse plonge la petite assemblée dans le chaos...

Avec Le Prénom, Matthieu Delaporte et Alexandre de la Patellière s'en sont donnés à cœur joie ! Dans un environnement conjugal traversé de tensions quotidiennes assez banales, quelques amis réunis pour un dîner convivial en viennent à se dire leurs quatre vérités, quitte à oser faire de surprenantes révélations...

C'est incisif, rapide, mordant, saignant même, et irrésistiblement drôle. La pièce a l'efficacité des évidences.

Elle débusque, avec clairvoyance, ce que l'on s'évertue à dissimuler et dessine une véritable cartographie sensible et amusée de l'homme contemporain.

Avec Catherine Decolier, Audrey D'Hulstère, Alexis Goslain, Frédéric Nyssen et Patrick Ridremont.

- **Où ?** Théâtre Royal des Galeries- Galerie du Roi 32-1000 Bruxelles
- **Prix :** 20 €

I Zondag 7 décembre 2025 om 15u I 

Bruce Ellison & the Jellodies



Zin in een swingende zondagnamiddag vol muzikaliteit, charme en een flinke portie humor?

Dan mag je Bruce Ellison & the Jellodies absoluut niet missen!

Met zijn onweerstaanbare podiumprésence en een stem die zowel ontroert als amuseert, neemt Bruce Ellison je samen met zijn kleurrijke Jellodies mee op een eigenzinnige muzikale reis, doorspekt met jazz, chanson, rock-'n-roll en een snuifje absurde theatrale flair.

Als opwarmer brengt de Koninklijke Muziekmaatschappij, in samenwerking met de Muziekacademie, enkele feestelijke nummers om de toon te zetten. Jong talent en ervaren muzikanten delen het podium.

Een feest voor oren én ogen — perfect om je weekend mee af te sluiten!

- **Waar?** W:HALLL (Fabry-zaal) – Charles Thielemanslaan 93 – 1150 Brussel
- **Prijs:** 6 € - Inschrijving niet nodig

I Lundi 8 décembre 2025 à 10h30 I

Marche nordique



Nous vous proposons de découvrir les bienfaits de ce sport très tonique avec Amandine Vanderhaegen, licenciée en Education physique.

- **Où ?** Brasserie des Etangs Mellaerts- Bld du souverain, 275 – 1150 Bruxelles
- **Prix :** 5 € (bâtons inclus)

I Mardi 9 décembre 2024 à 14h30 et 20h00 I

Cinéma : « La plus précieuse des marchandises »



Il était une fois une pauvre bûcheronne et un pauvre bûcheron qui vivaient au fond d'une forêt polonaise. Pauvre bûcheronne se lamentait de ne pas avoir d'enfants.

Il était une fois une famille juive, deux jumeaux nouveau-nés et leurs parents, qui se fit arrêter à Paris puis déporter vers le camp d'Auschwitz. Dans le train qui les emportait vers une mort certaine, le père fit un geste insensé. Dans un ultime et dérisoire espoir, il lança un de ses jumeaux hors du train.

Un jour que pauvre bûcheronne regardait passer un train qu'elle croyait être de marchandises, un paquet en fut éjecté et tomba dans la neige. Comme un don du ciel, cette petite marchandise s'avéra être celle qu'elle attendait avec tant de ferveur. Une enfant.

- **Où ?** W:HALLL (Salle Capart) –Avenue Ch. Thielemans 93 – 1150 Bruxelles.
- **Prix :** 6€ à payer à l'entrée. Pas de réservation

I Zondag 10 décembre 2025 à 15u I 



Theater : « The butterpie effect »

Vanuit slapstick en mime creëren Arend Peeters en Ferre Vuye een fysiek duet waarin ze de flexibiliteit van de logica testen. De vrije associatie is een vorm van ontsnapping, het instant creëren van nieuwe werelden uit restanten van de vorige. Deze reeks vluchtpogingen veroorzaakt een kettingreactie aan beelden. De jonge makers onderzoeken hoe ze met hun lichamen ruimtes kunnen creëren en van verbeelding naar verbeelding kunnen springen zonder onleesbaar te worden. Het is de worsteling met een lege ruimte.

Concept en spel : Ferre Vuye en Arend Peeters.

- **Waar ?** Theater1150 (Zaal: Fabry) - Charles Thielemanslaan 93- 1150 Brussel
- **Prijs :** 10 € (voor STJ). Reservatie via Theater1150 te doen. Dit kan telefonisch op 02 773 05 92 of via mail of kunst.cultuur@woluwe1150.be

I Maandag 11 décembre 2025 à 20u15 I 



Theater: "Tand des Tijds"

Deze voorstelling kadert binnen 'Spoorzoekers', een dekolonisatietraject georganiseerd door Cultuur1150.

Voor zijn nieuwe voorstelling Tand des Tijds, inspireert schrijver en theatermaker Tim Natens zich op de figuur van Gerard Soete. Soete was een Belgische politiecommissaris die in 1961 de opdracht kreeg het lichaam van de geëxecuteerde Congolese premier Patrice Lumumba te laten verdwijnen. Bij de uitvoering daarvan confisqueerde hij enkele snijtanden van Lumumba, die hij vervolgens bijhield als privébezit—mogelijk als morbide souvenirs.

In Tand des Tijds neemt de maker een donker stuk geschiedenis onder de loep en raakt hij een uiterst gevoelig onderwerp aan dat voortleeft in het heden. De vroegere verhoudingen tussen België en Congo—tussen voormalig onderdrukker en onderdrukte—zijn immers springlevend in de actuele maatschappelijke debatten rond dekolonisatie en racisme. Natens' voorstelling speelt behendig in op deze discussies en schetst Soete's problematische bezit van een bizar en luguber relikwie als een persoonlijke manifestatie van een collectief trauma.

Spel Tim Natens Eindregie Mike van Alfen I Dramaturgie Bart Capelle

- **Waar?** Theater1150 (Auditorium)- Charles Thielemanslaan 93- 1150 Brussel
- **Prijs:** 10 € (voor STJ). Reservatie via Theater1150 te doen. Dit kan telefonisch op 02 773 05 92 of via mail of kunst.cultuur@woluwe1150.be

I Vendredi 12 décembre 2025 à 12h I



Repas de chasse : Restaurant « Chez Vincent »

- **Où ?** rue des Dominicains 8 – 1000 Bruxelles
- **Prix :** 60 € (boissons non comprises)

I Dimanche 14 décembre 2025 à 15h I 

Orchestre national de Belgique



Sergueï Prokofiev : Concerto pour piano et orchestre n° 2, op. 16 ; Sergueï Rachmaninov : Symphonie n° 3, op. 44

Andris Poga direction, Alexander Malofeev, piano

- **Où ?** Bozar (Palais des Beaux-Arts) - rue Ravenstein 23 – 1000 Bruxelles
- **Prix :** 26 €

I Mardi 16 décembre 2025 à 14h I

Atelier décoration florale



Vous aurez l'occasion de créer une composition florale pour Noël avec Ségolène Mouret de Lotz.

- **Où ?** Chalet Balis- Rue Alphonse Balis 2 - 1150 Bruxelles
- **Prix :** 25 €

I Mercredi 17 décembre 2025 à 14h30 I 

Cinéma/goûter : « Titina »



Dans l'Italie fasciste des années 1920, Umberto Nobile, ingénieur aéronautique, reçoit l'appel du célèbre explorateur Roald Amundsen, pour lui commander la conception d'un dirigeable capable de survoler pour la première fois le pôle qui Nord. Umberto décide de partir à l'aventure aux côtés de l'explorateur en compagnie de son jeune chien.

- **Où ?** W:HALLL (Auditorium)–Avenue Ch. Thielemans 93 – 1150 Bruxelles.
- **Prix:** 7€ à payer à l'entrée (film + goûter). Entrée gratuite pour les grands-parents accompagnés d'un enfant. Réservation indispensable pour les enfants ET les grands-parents. Tel : 02/435 59 99. Mail : Billetterie@whalll.be

I Dimanche 21 décembre 2025 à 16h I 

Théâtre : « J'y suis, j'y reste » de Raymond Vincy et Jean Valmy



Antoinette s'est fait un jour voler son sac.

Dix ans plus tard elle réalise qu'on lui a également usurpé son identité.

Mariée à son insu au Baron Hubert, elle se rend au château de la Comtesse de Mont-Vermeil, tante despotique, qui attend la visite du Cardinal de Tramone...

Avec : Stéphanie Moriau, Danielle Fire, Ambre Grimmiaux, Michel de Warzée, Arnaud Van Parys, Bernard d'Oultremont, Xavier Percy. Mise en scène : Michel de Warzée

- **Où ?** Comédie Claude Volter- avenue des Frères Legrain 98 – 1150 Bruxelles
- **Prix :** 17 €

I Lundi 5 janvier 2026 à 12h I

Restaurant « Le Bistrot de la Woluwe »



- **Où ?** rue Voot 28 – 1200 Bruxelles
- **Prix :** 40 €

I Mardi 6 janvier 2026 à 14h30 I

Visite du Musée des instruments de musique



© Benoit Brummer

Situé au coeur du Mont des Arts, parmi d'autres musées et lieux culturels incontournables, le MIM occupe l'ancien magasin Old England, qui constitue l'un des plus beaux exemples Art Nouveau de Bruxelles construit par l'architecte Paul Saintenoy en 1899.

Le musée regroupe quelque 10.000 instruments de musique mais ce n'est pas tant la quantité des pièces rassemblées que leur diversité, leur qualité et leur rareté qui font sa renommée. Il fait la part belle aux instruments de musique à la fois anciens et modernes et aux instruments du monde et populaires.

- **Où ?** Rue Montagne de la Cour, 2 -1000 Bruxelles
- **Prix:** 18 €

I Vendredi 9 janvier 2026 de 10h30 à 11h30 I

Yoga sur chaise



Un cours pour prendre soin de vous, de votre corps, de votre santé et de votre mental qui vous permettra d'améliorer votre quotidien, de renforcer votre corps, de vous relaxer.

- **Où ?** Chalet Balis – rue Balis 2 – 1150 Bruxelles
- **Prix ?** 17 €

I Dimanche 11 janvier 2026 à 15h I 

Orchestre national de Belgique



Pour débiter l'année 2026 en beauté, la cheffe d'orchestre Tianyi Lu prendra la tête du Belgian National Orchestra pour un concert aussi festif qu'inattendu. Célébrez la nouvelle année avec une sélection inspirante des plus belles œuvres musicales inspirées par la danse, traversant les continents aux côtés des plus grands compositeurs, dont Tchaikovsky, Dvořák, Piazzolla et Price. Aux traditionnelles valse viennoises viendra se mêler une touche d'originalité avec l'accordéoniste belge Philippe Thuriot, dont la virtuosité promet de sublimer ce moment musical. Un rendez-vous pétillant pour commencer l'année en musique!

- **Où ?** Bozar (Palais des Beaux-Arts) - rue Ravenstein 23 – 1000 Bruxelles
- **Prix :** 32 €

I **Lundi 12 janvier 2026 à 10h30** I

Marche nordique



Nous vous proposons de découvrir les bienfaits de ce sport très tonique avec Amandine Vanderhaegen, licenciée en Education physique.

- **Où ?** Brasserie des Etangs Mellaerts- Bld du souverain, 275 – 1150 Bruxelles
- **Prix :** 5 € (bâtons inclus)

I **Maandag 12 januari 2026 om 20u15** I 

Theater: Revolutionary Road



‘Revolutionary Road’ van Richard Yates is een confronterende roman waarin een schijnbaar gelukkig koppel elkaar opeens ten gronde wil richten. Gretige acteurs uit twee generaties gaan met de harde, messcherpe woorden aan de slag in deze benauwende relatiestudie.

In ‘Revolutionary Road’ leren we April en Frank Wheeler kennen als een prachtig koppel. Ze hebben het allemaal, durven groot te dromen en zijn vastbesloten om het leven voluit te leven. Om niet te verzanden in een benepen burgerlijk bestaan, vatten ze het radicale plan op om alles achter te laten en naar Parijs te verhuizen. Maar ze worden ingehaald door de realiteit en hun droom wordt kapot geslagen. Uit frustratie richten ze hun pijlen op elkaar, waardoor hun liefde verandert in een nachtmerrie.

Revolutionary Road is een verhaal over schijnbare harmonie waarachter een wereld van wanhoop schuilt. Aan alles willen ontsnappen, maar niet aan jezelf kunnen ontkomen. Over revolutie willen ontketen maar verdwalen in je eigen hoofd. Vertolkt door twee generaties spelers die elkaar te lijf gaan met de messcherpe dialogen van Richard Yates.

Robby Cleiren, Jolente De Keersmaecker, Ivana Noa and Flor Van Severen

- **Waar ?** Theater1150 (Auditorium)- Charles Thielemanslaan 93- 1150 Brussel
- **Prijs :** 10 €. Reservatie via Theater1150 te doen. Dit kan telefonisch op 02 773 05 92 of via mail of kunst.cultuur@woluwe1150.be

I **Mardi 13 janvier 2026 à 20h** I 

Exploration du monde : « Thaïlande, l’île des hommes libres » par Nicolas Pellissier



Imaginez un pays, attaché à ses traditions et à sa culture millénaire, faire un bond dans la modernité et la mondialisation. Nombreux sont ceux qui connaissent la Thaïlande à travers ses plages, ses îles, ses temples, ses éléphants, sa nourriture et son Bangkok futuriste qui s’étend à perte de vue. Mais peu savent qu’il y subsiste une population fragile qui lutte pour sa survie et pour sa culture.

- **Où ?** W:HALLL (Auditorium)- avenue Charles Thielemans 93 – 1150 Bruxelles
- **Prix :** 10 € à payer à l’entrée. Pas de réservation (48 € pour l’abonnement)

I Mercredi 14 janvier 2026 à 14h30 I 

Cinéma/goûter : « Léo, la fabuleuse histoire de Léonard de Vinci »



Bienvenue dans la Renaissance ! Une époque où artistes, savants, rois et reines inventent un monde nouveau. Parmi eux, un curieux personnage passe ses journées à dessiner d'étranges machines et à explorer les idées les plus folles. Observer la lune, voler comme un oiseau, découvrir les secrets de la médecine... il rêve de changer le monde. Embarquez pour un voyage avec le plus grand des génies, Léonard de Vinci.

Réalisateurs : Jim Capobianco & Pierre-Luc Granjon – Irlande

- **Où?** W:HALLL (Auditorium)–Avenue Ch. Thielemans 93 – 1150 Bruxelles.
- **Prix:** 7€ à payer à l'entrée (film + goûter). Entrée gratuite pour les grands-parents accompagnés d'un enfant. Réservation indispensable pour les enfants ET les grands-parents. Tel : 02/435 59 99. Mail : Billetterie@whalll.be

I Vendredi 23 janvier 2026 à 14h I 

Bridge



- **Où?** Wolu Sports Parc- Avenue Edmond Galoppin 1 – 1150 Bruxelles
- **Prix :** Gratuit

I Dimanche 25 janvier 2026 à 16h I 

Théâtre : « La véritable histoire de Sigmund Freud » de Suzanne Heenen-Wolff



Bienvenue dans le monde de Sigmund Freud... Sa fille Anna a un net penchant pour les filles mais n'ose pas un « coming-out ».

Sándor Ferenczi est l'élève le plus doué de Freud au point de faire peur au « Professeur ».

La Princesse Marie Bonaparte, en analyse chez Freud, est hantée par ce qu'elle croit être sa frigidité.

Lou Andreas Salomé est la « poétesse » de la psychanalyse...

L'invention révolutionnaire de la psychanalyse au début du 20^{ème} siècle racontée avec humour et impertinence.

Avec : Hélène Theunissen et Nicolas Pirson - Mise en scène : Christine Delmotte-Weber

- **Où ?** Comédie Claude Volter- avenue des Frères Legrain 98 – 1150 Bruxelles
- **Prix :** 17 €

I **Lundi 2 février / maandag 2 februari 2026 de/van 14h/u à/tot 16h30/u I**

Thé dansant



Envie d'un après-midi convivial rempli de musique, de danse et de douceurs ?

Tout le monde est le bienvenu – venez accompagné de vos amis, voisins ou proches pour partager ce moment chaleureux !

Zin in een gezellige namiddag vol muziek, dans en lekkers?

Iedereen is van harte welkom – neem gerust je vrienden, buren of familie mee voor een gezellige namiddag!

- **Où? / Waar?** Centre communautaire de Joli-Bois – 15 drève des Shetlands – 1150 Bruxelles Gemeenschapscentrum van Mooi-Bos - Shetlanderdreef 15- 1150 Brussel
- **Prix / Prijs :** 5 € (comprenant un gâteau et une boisson chaude/ een heerlijk stuk taart en een warm drankje inbegrepen).

I **Mardi 3 février 2026 à 20h I** 

Exploration du monde : « La Grèce, ses îles légendaires aux balcons d'Athènes »



Egine, Hydra et Spetses, îles de légendes œuvrant pour l'indépendance de la Grèce au début du 19^{ème} siècle et devenues depuis des espaces privilégiés et inspirants pour des artistes célèbres venus du monde entier afin de bénéficier de la superbe lumière de l'Attique.

- **Où ?** W:HALLL (Auditorium)- avenue Charles Thielemans 93 – 1150 Bruxelles
- **Prix :** 10 € à payer à l'entrée. Pas de réservation (48 € pour l'abonnement)

I **Mardi 3 février 2026 à 14h30 et 20h00 I** 

Cinéma : « Conclave »



Après la mort du pape, les cardinaux du monde entier se réunissent lors de l'élection la plus secrète au monde pour élire un nouveau chef spirituel mondial. Le diacre du Collège des cardinaux, malgré sa crise de croyance, veille au bon déroulement de l'élection. Lorsque les ambitions démesurées se transforment en scandales, il découvre que le défunt pape était loin d'être un saint.

- **Où?** W:HALLL (Salle Capart) –Avenue Ch. Thielemans 93 – 1150 Bruxelles.
- **Prix:** 6€ à payer à l'entrée. Pas de réservation

I **Vendredi 7 février 2026 à 15h I** 

Fête de la Chandeleur



Nous vous invitons à venir déguster les traditionnelles crêpes d'STJ ! Un vrai régal !

- **Où ?** Maison communautaire du Chant d'Oiseau – avenue du Chant d'Oiseau 40 – 1150 Bruxelles
- **Prix :** Gratuit

I Dimanche 8 février 2026 à 15h I 



Orchestre national de Belgique

Béla Bartók : Concerto pour violon et orchestre n° 2, Sz. 112 Deux images, op. 10 Le mandarin merveilleux, suite d'orchestre, op. 19

Antony Hermus : direction ; Simone Lamsma violon

- **Où ?** Bozar (Palais des Beaux-Arts) - rue Ravenstein 23 – 1000 Bruxelles
- **Prix :** 29 €

I Lundi 9 février 2026 à 10h30 I



Marche nordique

Nous vous proposons de découvrir les bienfaits de ce sport très tonique avec Amandine Vanderhaegen, licenciée en Education physique.

- **Où ?** Brasserie des Etangs Mellaerts- Bld du souverain, 275 – 1150 Bruxelles
- **Prix :** 5 € (bâtons inclus)

I Mercredi 11 février 2026 à 14h30 I 



Cinéma/goûter : « Migration »

La famille Colvert fait face à un dilemme : Mack aime leur vie paisible dans une mare. De Nouvelle-Angleterre, tandis que Pam rêve d'aventure pour leurs enfants, Dax et Gwen. Quand une famille de canards migrants fait escale, Pam y voit l'occasion parfaite de convaincre Mack de partir en voyage. Cap sur la Jamaïque, via New-York ! Mais rien ne se passe comme prévu, et ce périple mouvementé transformera leur famille bien plus qu'ils ne l'auraient cru.
De Benjamin Renner, Guylo Homsy.

- **Où ?** W:HALLL (Whallstation)–Avenue Ch. Thielemans 93 – 1150 Bruxelles.
- **Prix:** 7€ à payer à l'entrée (film + goûter). Entrée gratuite pour les grands-parents accompagnés d'un enfant. Réservation indispensable pour les enfants ET les grands-parents. Tel : 02/435 59 99. Mail : Billetterie@whalll.be

I Vendredi 13 février 2026 de 10h30 à 11h30 I

Yoga sur chaise



Un cours pour prendre soin de vous, de votre corps, de votre santé et de votre mental qui vous permettra d'améliorer votre quotidien, de renforcer votre corps, de vous relaxer.

- **Où ?** Chalet Balis – rue Balis 2 – 1150 Bruxelles
- **Prix ?** 17 €

I Mardi 17 février 2026 à 14h30 I

Promenade guidée : « L'Hôtel communal de Forest »



Après une rénovation complète qui aura duré 10 ans, l'hôtel communal de Forest nous ouvre enfin ses portes! Oeuvre majeure de l'architecte forestois Jean-Baptiste Dewin, l'hôtel communal fut inauguré en 1938 après 3 ans de travaux et 10 de discussions. C'est un projet important pour Dewin qui réalise à la même époque l'hôpital Saint-Pierre de Bruxelles. Conçu dans le style Art Déco, l'hôtel communal de Forest arbore une évidente filiation avec le palais Stoclet notamment par la tour décentrée, percée de longues baies verticales et ornée de sculptures. Sa conception de l'hôtel communal est tournée vers la modernité tout en rendant hommage aux prestigieux édifices du passé.

Ainsi le choix des matériaux (la brique et la pierre bleue), la haute tour, l'abondance de sculptures évoquent les hôtels communaux médiévaux. Mais la couleur des briques, la forme de la tour, l'iconographie renouvelée des sculptures sont, elles, très modernes. Le style Art Déco est ici magnifié, les sculptures et bas-reliefs sont réalisés par de grands artistes dont Victor Rousseau. Les vitraux sont des créations de Gaston Baltus exécutés par Florent Colpaert. A l'intérieur, l'escalier monumental mène à la salle de mariage, ainsi qu'à la vaste salle des guichets. Un beffroi majestueux domine tout l'ensemble, avec ses statues dorées à la feuille qui rappellent celles du Palais Stoclet. Cette rénovation très réussie est désormais visible pour tous.

- **Où ?** Rue du Curé 2 -1190 Bruxelles
- **Prix :** 12 €

I Jeudi 19 février 2026 à 12h I 

Restaurant « la Table de Marie »



- **Où ?** Avenue Parmentier 81 – 1150 Bruxelles
- **Prix :** 35 € (plat-dessert-boissons)

I Dimanche 22 février 2026 à 15h I 

Orchestre national de Belgique



Hector Berlioz Harold en Italie, op. 16 ; Pyotr Tchaïkovsky : Symphonie n° 6, op. 74, "Pathétique"
Eva Ollikainen : direction ; Antoine Tamestit violon alto

- **Où ?** Bozar (Palais des Beaux-Arts) - rue Ravenstein 23 – 1000 Bruxelles
- **Prix :** 26 €

I Jeudi 26 février 2026 à 14h30 I

Promenade guidée : « Les secrets de Woluwe St Pierre, le quartier du Chant d'Oiseau »



Déjà au 17^e siècle le quartier portait le joli nom de Chant d'Oiseaux.
Le quartier est bercé par ces jolis noms de volatiles et partage cette caractéristique avec Auderghem. La promenade nous mènera à la découverte des architectures diverses des maisons qui ont été bâties autour de l'église ND des Grâces. Un ravissant quartier qui compte également un théâtre de qualité, un musée exceptionnel...

- **Où ?** Eglise du Chant d'Oiseau - Avenue du Chant d'Oiseau 2 – 1150 Bruxelles
- **Prix :** 12 €



Le Conseil Consultatif Communal des Aînés

Avenue Charles Thielemans 93
02.773.05.60 – ccca@woluwe1150.be

Le Conseil consultatif communal des Aînés (CCCA) a besoin de vous !

Vous souhaitez faire entendre la voix des aînés de Woluwe-Saint-Pierre ? Relayer leurs préoccupations auprès des autorités communales ? Suggérer, favoriser et appuyer des initiatives contribuant à la promotion et à la défense de leur bien-être moral, social, économique et culturel ?

Rejoindre le CCCA, c'est partager vos idées, vos expériences et continuer à faire vivre une communauté solidaire et dynamique où chacun trouve sa place.

Ensemble, nous avons déjà réalisé de beaux projets : une brochure « La vie des Aînés à Woluwe-Saint-Pierre », des cours d'informatiques pour les Seniors tous les mardis, des activités conviviales accessibles à tous ou encore des conférences pratiques sur la sécurité, la vie à domicile, les relations familiales ou la prévention des arnaques.

Alors, plus une minute à perdre : **rejoignez-nous !**

Pour ce faire, il vous suffit d'être domicilié(e) à Woluwe-Saint-Pierre, d'être âgé(e) d'au moins 60 ans, d'être membre ou non d'une association basée sur le territoire communal et ayant les seniors comme public-cible et de ne disposer d'aucun mandat politique dans la commune.

Envoyez votre candidature dûment motivée pour le 30 septembre 2025
par courriel à ccca@woluwe1150.be ou par courrier postal à l'administration communale – 93,
avenue Charles Thielemans, 1150 Bruxelles.

D'avance merci pour votre engagement.



Souvenirs ...

