



Cap sur 2022

Je vous souhaite une année 2022 pleine de prospérité, de joie et de **réalisations personnelles comme professionnelles**. Malgré l'incertitude, projetons-nous positivement et **saisissons les opportunités** !

Certaines d'entre-elles se trouvent d'ailleurs dans cette newsletter : BeCircular, Fonds de soutien au secteur événementiel, certificat en business modèles durables, etc.

À vos côtés !

Chaleureusement,

Antoine BERTRAND

Échevin de la Vie économique locale

NL versie beneden

Mise en place d'un Fonds de Garantie à l'attention des secteurs événementiels

Le Fonds de garantie bruxellois à l'attention des secteurs événementiels va permettre aux organisateurs d'être couverts pour des **pertes financières liées à des annulations, des reports ou des restrictions de jauge pour des raisons sanitaires**.

Déposez votre candidature [ici](#)



Notez dès à présent la prochaine festivité qui aura lieu dans la commune!

> Carnaval des enfants le 19.02, de 14h à 18h – Parvis Sainte-Alix <

Vous retrouverez très prochainement l'ensemble des informations sur notre site internet

www.woluwe1150.be.

Votre **véhicule utilitaire** ne pourra bientôt plus rouler dans la Région de Bruxelles-Capitale, devenue [zone de basses émissions \(LEZ\)](#) ?
Bénéficiez d'une **aide de 3000€** maximum pour remplacer un **véhicule utilitaire léger** de la catégorie N1.
Retrouvez l'ensemble des **informations** ainsi que le **formulaire de demande** [ici](#)

L'appel à projets "BeCircular" 2022 officiellement lancé !

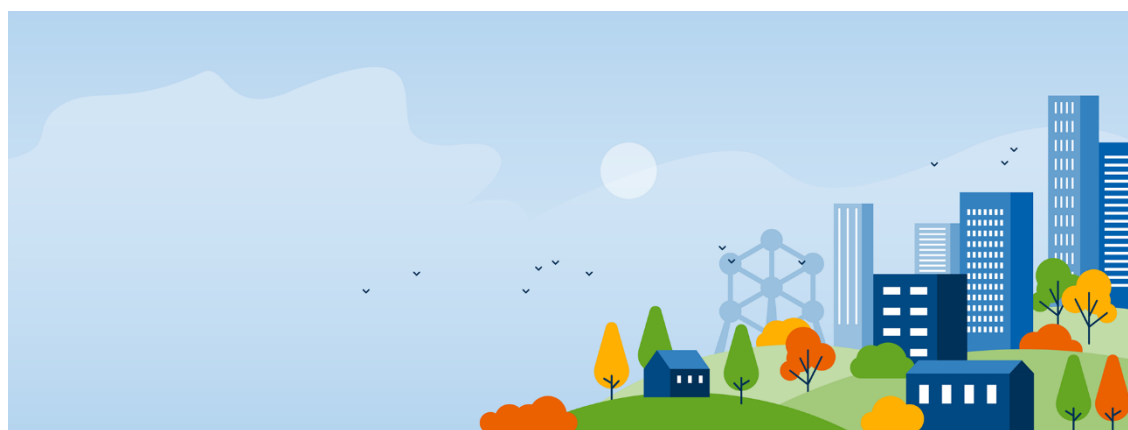
Pour rappel, l'appel à projets "be Circular – be.brussels" soutient des projets innovants qui intègrent (davantage) de durabilité dans les activités principales d'une entreprise et favorisent la transition vers l'économie circulaire.

Jusqu'à 200.000€ de soutien financier par la Région

En savoir plus?

Participez à la soirée de lancement de BeCircular 2022 et découvrez l'appel à projets, ainsi que toutes les nouveautés de cette édition !

Le 24.01.2022 de 18h à 20h (en ligne) – Inscrivez-vous [ici](#)



Retrouvez [ici](#) la délibération du Collège des bourgmestre et échevins reprenant les dérogations en matière de repos hebdomadaire dans l'artisanat et le commerce

COVID :

- Revisitez les conférences de presse, retrouvez les dernières mesures en vigueur et consultez l'ensemble des arrêtés sur : <https://www.info-coronavirus.be/fr/>
- Prenez connaissance du dernier arrêté royal [ici](#)

Informations utiles :

- [Certificat en innovation et business modèle durables](#)
- [Product as a Service : un business modèle circulaire qui a le vent en poupe](#)

Koers naar 2022

Ik wens u een jaar 2022 vol voorspoed, vreugde en **persoonlijke en professionele successen**.
Laten we, ondanks de onzekerheid, vooruitkijken en de **kansen grijpen!**

Een aantal daarvan vindt u in deze nieuwsbrief: BeCircular, Steunfonds voor de
evenementensector, certificaat in duurzame bedrijfsmodellen, enz.

Aan uw zijde!

Met hartelijke groeten,

Antoine BERTRAND

Schepen van lokaal economisch leven

Oprichting van een waarborgfonds voor de evenementensector

Het Brussels Waarborgfonds voor de evenementensector zal organisatoren in staat stellen
gedekt te zijn tegen **financiële verliezen ten gevolge van annuleringen, uitstel of
beperking van het aantal evenementen om gezondheidsredenen.**

Dien uw kandidatuur [hier](#) in



Noteer alvast in uw agenda het volgende evenement dat in de gemeente zal plaatsvinden!

> Kindercarnaval op 19.02, van 14u tot 18u – Sinte-Aleidisvoorplein <

U vindt zeer binnenkort alle info op onze website www.woluwe1150.be.

Mag uw **bedrijfsvoertuig** binnenkort niet meer rijden in het Brussels Hoofdstedelijk Gewest, dat een **lage-emissiezone (LEZ)** is geworden?

Maak dan gebruik van een **premie van max. 3000 EUR** om een van categorie N1 te vervangen.

[Hier](#) vindt u alle en het



Het oproep tot het indienen van projecten “BeCircular 2022” wordt officieel gelanceerd!

Ter herinnering: de “be Circular – be.brussels”-oproep voor projecten steunt innovatieve projecten die (meer) duurzaamheid integreren in de kernactiviteiten van een bedrijf en de overgang naar de circulaire economie bevorderen.

Tot 200.000 EUR financiële steun door het Gewest

Wilt u meer info?

Kom naar het “BeCircular 2022”-lancerings evenement en ontdek de oproep voor projecten en alle nieuwigheden van deze editie!

Op 24.01.2022 van 18u tot 20u (online) – Schrijf u [hier](#) in

[Hier](#) vindt u de beraadslaging van het College van Burgemeester en Schepenen over de afwijkingen betreffende de wekelijkse rust in de ambachtelijke nijverheid en handel

COVID :

- Herbekijk de persconferenties, vind de laatste geldende maatregelen en raadpleeg alle besluiten op: <https://www.info-coronavirus.be/nl/>
- Lees [hier](#) het laatste Koninklijk Besluit

Nuttige informatie :

- [Certificaat in duurzame innovatie en duurzame bedrijfsmodellen](#)
 - [Product as a Service: een circulair bedrijfsmodel dat succesvol wordt](#)
-



N'hésitez pas à contacter le service Vie Economique locale si vous désirez de plus amples renseignements, et pour toute inscription à notre newsletter

Aarzel niet om contact op te nemen met de dienst Lokaal Economisch Leven als u meer informatie nodig heeft, en om u te abonneren op onze nieuwsbrief

evanhoorne@woluwe1150.be – 02/773.07.84

Copyright © 2022 Woluwe1150, All rights reserved.

You are receiving this email because you opted in via our website.

Our mailing address is:

Woluwe1150

Avenue Charles Thielemans 93

Woluwe-Saint-Pierre 1150

Belgium

[Add us to your address book](#)

Want to change how you receive these emails?

You can [update your preferences](#) or [unsubscribe from this list](#).



mailchimp