



Maitriser sa facture énergétique, c'est possible

La **crise énergétique** touche tout le monde, et donc les commerçants ! Avec les **factures** en hausse, il est plus que jamais temps de **réduire durablement ses consommations**. Isolation, énergies vertes, check-up : des solutions existent et sont proposées **gratuitement** par l'UCM et la Région !

Dans cette newsletter, nous mettons aussi à l'honneur le retour des **terrasses**, un soutien à l'**économie circulaire** et le **Zéro déchet**, également sources d'économies !

À vos côtés !

Chaleureusement,

Antoine BERTRAND

Échevin de la Vie économique locale

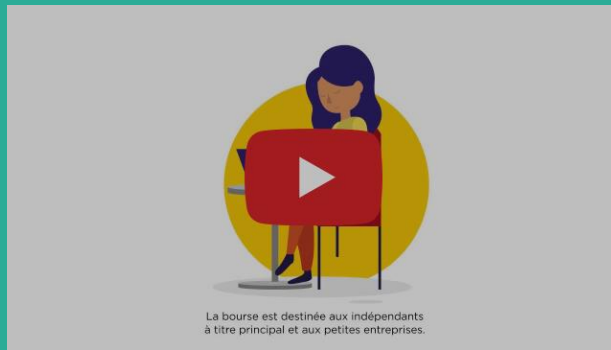
NL versie beneden

Votre commerce répond à une économie circulaire?

Bénéficiez d'une bourse de 5000 Eur!

Pour favoriser le développement d'une **économie durable** à Bruxelles, Village Finance octroie des bourses de 5000 Euros aux **indépendants (à titre principal)** et aux **très petites entreprises (TPE)** qui répondent aux critères de l'**économie circulaire**.

Prenez connaissance des conditions d'octroi [ici](#)



Extensions de vos terrasses à nouveau permises
à partir de ce 01.04!

Faites votre demande grâce au [formulaire](#), si ce n'est déjà fait!

LE PACK ENERGIE,

UN DISPOSITIF D'ACCOMPAGNEMENT ENERGETIQUE QUI FAIT SES PREUVES!

Voici déjà 3 ans que le Pack énergie conseille techniquement et financièrement les entreprises bruxelloises désireuses d'économiser de l'énergie et de l'argent. Plus de 200 visites ont été réalisées et des travaux chez plusieurs dizaines d'entreprises ont permis d'épargner des centaines de milliers de kW/h et leur équivalent en Co2.

[Informations complémentaires](#)

Envie de participer?

Compléter le [formulaire](#)
d'inscription



COVID :

- Code jaune depuis le 7 mars : fin du cst + fin de l'obligation de porter un masque, sauf dans les établissements de soins et dans les transports en commun.
- Prenez connaissance du dernier arrêté royal [ici](#)

Informations utiles :

- [Inscrivez-vous gratuitement au salon Bike Brussels avec le code spécial Beci : BBBC22](#)
- [Plan d'action 2022: cap sur la relance économique](#)
- [Couveuse d'idées: coaching express pour lancer son commerce](#)
- [Printemps de l'Emploi 2022 !](#)
- [Des réductions dans les commerces pour les jeunes](#)
- [Inspirons le Quartier : à vos projets, prêts, partez!](#)

Het is mogelijk om uw energiefactuur te beheersen

De **energiecrisis** raakt iedereen, ook de handelaars! Nu de **facturen** steeds hoger worden, is het meer dan ooit tijd om het verbruik op een **duurzame manier te verminderen**. Isolatie, groene energie, check-up: oplossingen bestaan en worden **gratis** aangeboden door de UCM en het Gewest!

In deze nieuwsbrief belichten we ook de terugkeer van **terrassen**, steun voor de **circulaire economie** en **Zero Afval**, wat ook geld bespaart!

Aan uw zijde!

Met hartelijke groeten,

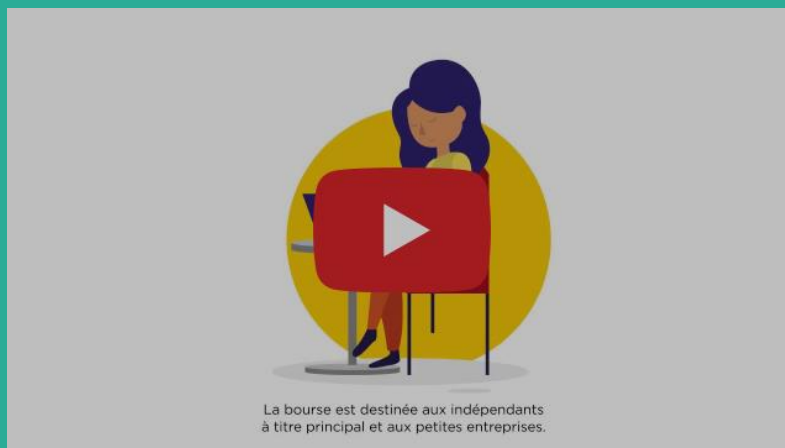
Antoine BERTRAND

Schepen van lokaal economisch leven

Maakt uw handelszaak deel uit van een circulaire economie? Geniet van een subsidie van 5000 EUR!

Om de ontwikkeling van een **duurzame economie** in Brussel te bevorderen, kent Village Finance subsidies van 5.000 euro toe aan **zelfstandigen (als hoofdberoep)** en aan **zeer kleine ondernemingen (ZKO's)** die voldoen aan de criteria van de **circulaire economie**.

Lees [hier](#) de voorwaarden om ervan te genieten



Uitbreidingen van uw terrassen zijn weer toegestaan
vanaf 01.04!

Doe uw aanvraag via het [formulier](#), als u dat nog niet gedaan heeft!

**HET ENERGIEPACK,
EEN ENERGIE ONDERSTEUNEND SYSTEEM DAT ZIJN WAARDE BEWEZEN
HEEFT!**

Sinds 3 jaar geeft het Energiepack technische en financiële adviezen aan Brusselse bedrijven die energie en geld willen besparen. Er zijn meer dan 200 bezoeken afgelegd en bij werkzaamheden in enkele tientallen bedrijven zijn honderdduizenden kW/h en het equivalent daarvan in CO2 bespaard.

[Bijkomende informatie](#)

Zin om mee te
doen?

Vul het
[inschrijvings-](#)
[formulier in](#)



COVID :

- Code Geel sinds 7 maart: einde van CST + einde van de verplichting een mondkapje te dragen, behalve in de gezondheidszorg en in het openbaar vervoer.
 - Lees [hier](#) het laatste Koninklijk Besluit
-

Nuttige informatie :

- [Schrijft u gratis in bij Bike Brussels met de speciale Beci-code: BBBC22](#)
- [Actieplan 2022: nadruk op economisch herstel](#)
- [Ideeënkwakerij: express coaching om uw handelszaak te lanceren](#)
- [Joblente 2022!](#)
- [Kortingen in winkels voor jongeren](#)
- [Vooruit met de wijk: zet uw projecten klaar, laten we erin vliegen!](#)



N'hésitez pas à contacter le service Vie Economique locale si vous désirez de plus amples renseignements, et pour toute inscription à notre newsletter

Aarzel niet om contact op te nemen met de dienst Lokaal Economisch Leven als u meer informatie nodig heeft, en om u te abonneren op onze nieuwsbrief

evanhoorne@woluwe1150.be – 02/773.07.84

Copyright © 2022 Woluwe1150, All rights reserved.

You are receiving this email because you opted in via our website.

Our mailing address is:

Woluwe1150

Avenue Charles Thielemans 93

Woluwe-Saint-Pierre 1150

Belgium

[Add us to your address book](#)

Want to change how you receive these emails?

You can [update your preferences](#) or [unsubscribe from this list](#).



mailchimp