



BRUXELLES MOBILITÉ
BRUSSEL MOBILITEIT

SERVICE PUBLIC RÉGIONAL DE BRUXELLES
GEWESTELIJKE OVERHEIDSDIENST BRUSSEL

Projets avenue de Tervuren – Projecten Tervurenlaan



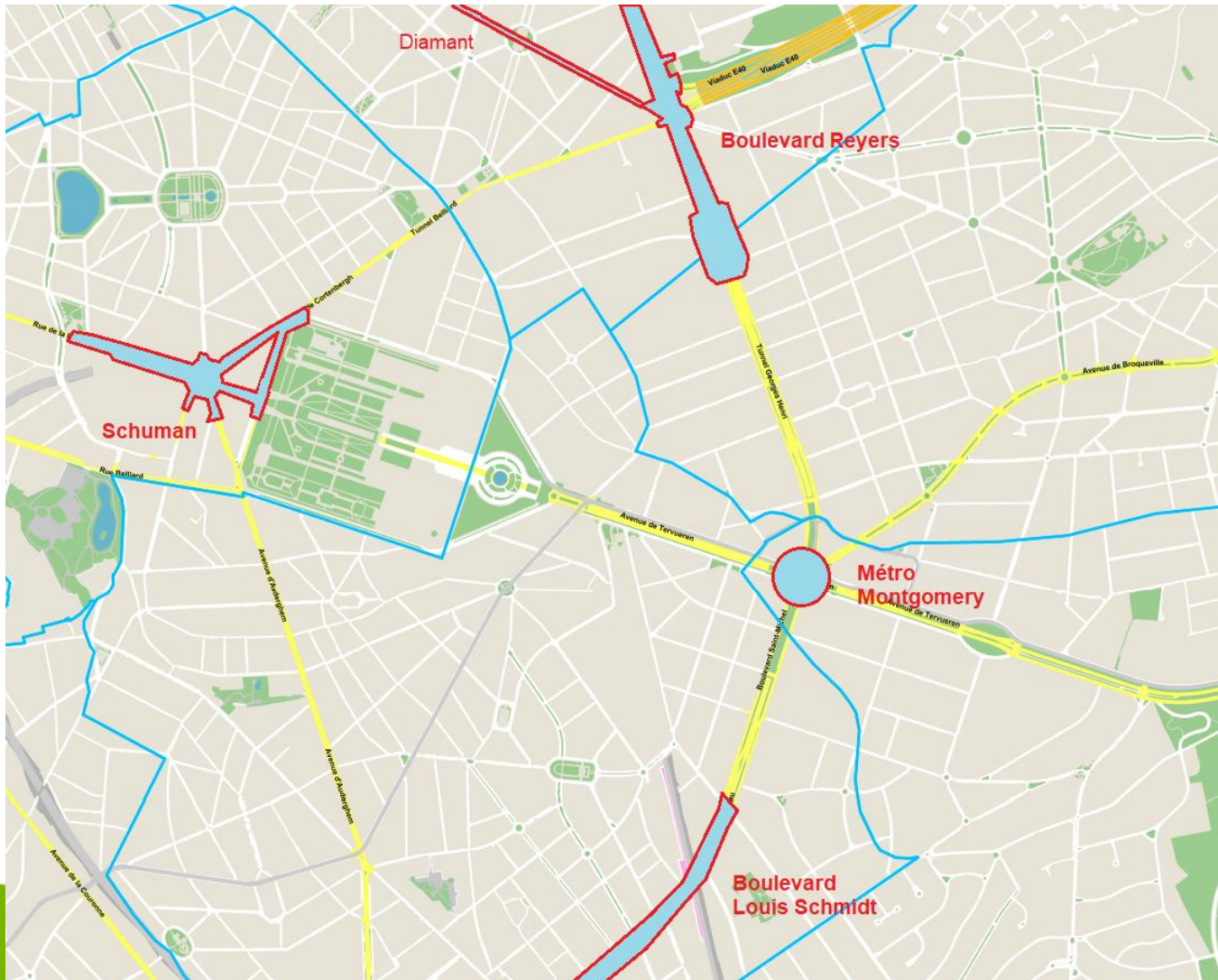


BRUXELLES MOBILITÉ
BRUSSEL MOBILITEIT

SERVICE PUBLIC RÉGIONAL DE BRUXELLES
GEWESTELIJKE OVERHEIDSDIENST BRUSSEL

Context.e

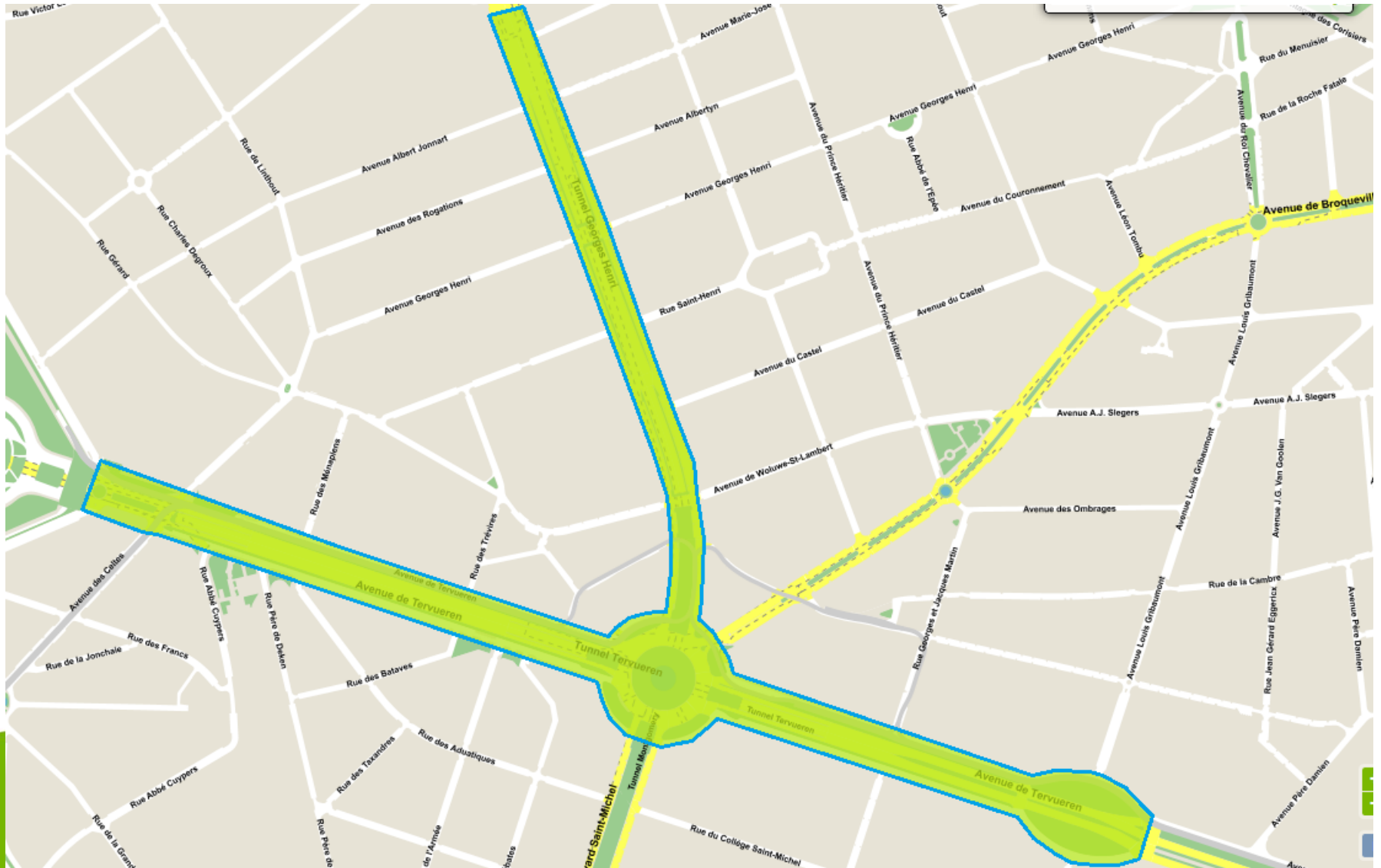
Projet de BM autour - BM projecten in de buurt



BRUXELLES MOBILITÉ
BRUSSEL MOBILITEIT

SERVICE PUBLIC RÉGIONAL DE BRUXELLES
GEWESTELIJKE OVERHEIDSDIENST BRUSSEL

Projet futur – toekomstig project



BRUXELLES MOBILITÉ
BRUSSEL MOBILITEIT

SERVICE PUBLIC RÉGIONAL DE BRUXELLES
GEWESTELIJKE OVERHEIDSDIENST BRUSSEL

Good Move – réseau cyclable - fietsnetwerk



BRUXELLES MOBILITÉ
BRUSSEL MOBILITEIT

SERVICE PUBLIC RÉGIONAL DE BRUXELLES
GEWESTELIJKE OVERHEIDSDIENST BRUSSEL

GoodMove – réseau cyclable – fietsnetwerk

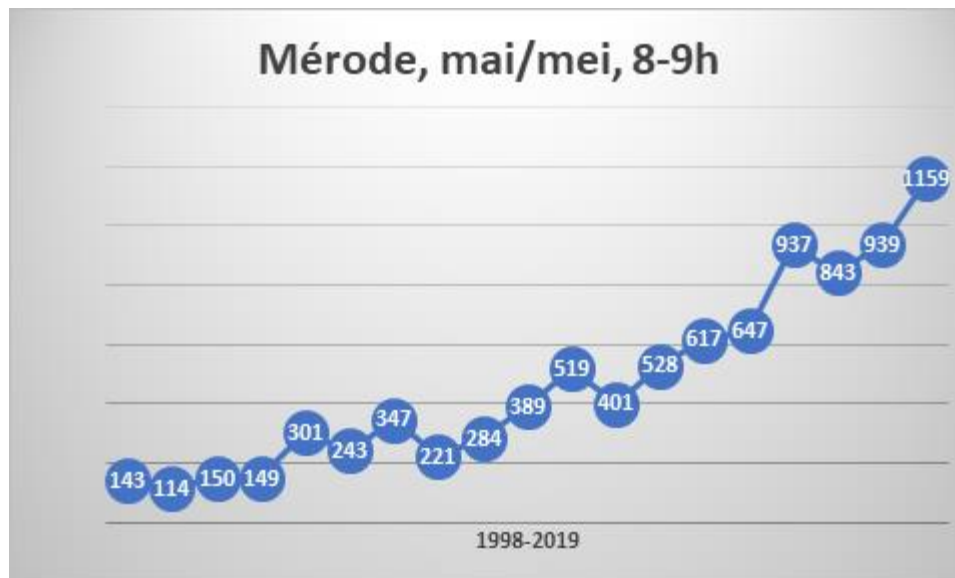


BRUXELLES MOBILITÉ
BRUSSEL MOBILITEIT

SERVICE PUBLIC RÉGIONAL DE BRUXELLES
GEWESTELIJKE OVERHEIDSDIENST BRUSSEL

Fréquentation cycliste sur l'avenue de Tervuren Fietsgebruik op de Tervurenlaan

Évolution de la fréquentation cycliste à hauteur de Mérode (pointe matin)
Evolutie van het aantal fietsers aan Mérode (ochtendspits)



+/- 500 sur la latérale sud vers ville - aan de zuid-ventweg richting stad

+/- 300 sur la latérale nord vers ville - aan de noord-ventweg richting stad

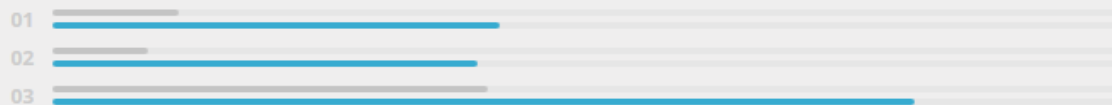
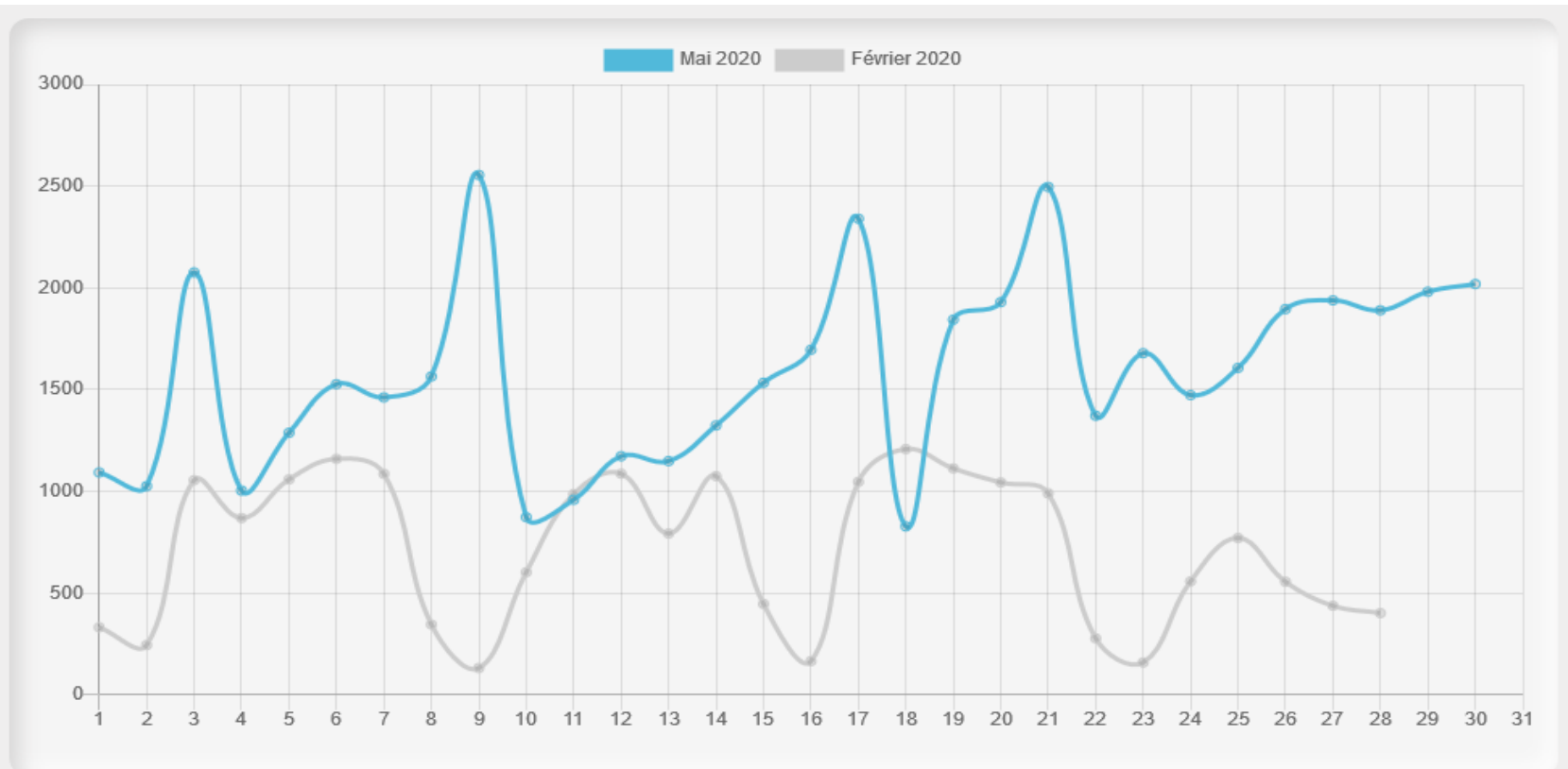


BRUXELLES MOBILITÉ
BRUSSEL MOBILITEIT

SERVICE PUBLIC RÉGIONAL DE BRUXELLES
GEWESTELIJKE OVERHEIDSDIENST BRUSSEL

Fréquentation cycliste sur l'avenue de Tervuren

Fietsgebruik op de Tervurenlaan



Février 2020
20,226

Projets de Bruxelles Mobilité

Projecten van Brussel Mobiliteit

Test de BM: pour combler le chaînon manquant sur l'axe Tervuren sur le latérale sud sur Etterbeek et Woluwe-Saint-Pierre.

- 2021: Test latérale sud + latérale nord
- Mi-2021: Test adaptation bandes centrales entre Mérode et Montgomery
- **À partir de printemps 2021: étude du projet global!**
- **(Voir planning en-dessous)**

BM test: de ontbrekende fietsschakel op de as Tervuren aan de zuidkant van Etterbeek en Sint-Pieters-Woluwe aanvullen.

- 2021: Test ventweg zuid + ventweg noord
- Mi-2021: Test middenberm tussen Merode en Montgomery
- **Vanaf voorjaar 2021: studie van het globale project!**
- **(Zie planning hieronder)**



BRUXELLES MOBILITÉ
BRUSSEL MOBILITEIT

SERVICE PUBLIC RÉGIONAL DE BRUXELLES
GEWESTELIJKE OVERHEIDSDIENST BRUSSEL



BRUXELLES MOBILITÉ
BRUSSEL MOBILITEIT

SERVICE PUBLIC RÉGIONAL DE BRUXELLES
GEWESTELIJKE OVERHEIDSDIENST BRUSSEL

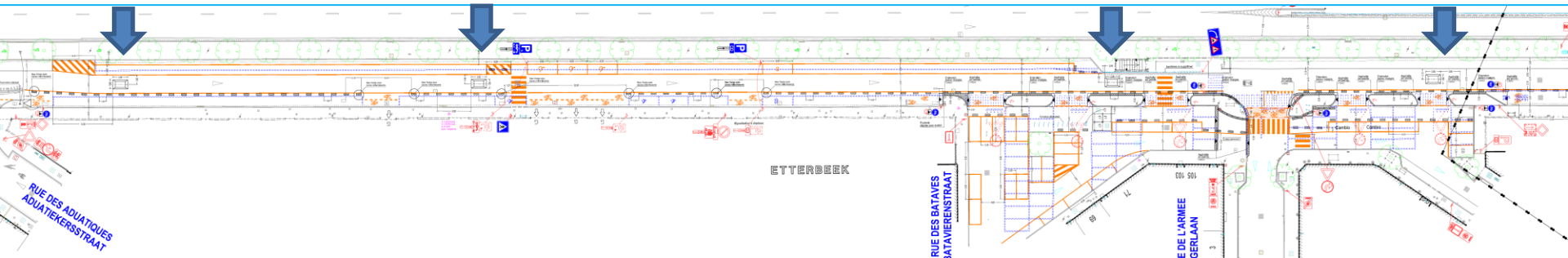
Aanpassingen op basis van eerder overleg
Adaptations sur la base des concertations précédentes

Test sur latérale sud – op de zuidelijke ventweg

Entre Aduatiques et Atrébates – tussen Aduatieksstraat en Atrebatenstraat

Régulation des vitesses – coussins berlinois

Aanpassingen voor snelheid - Berlijnse kussens



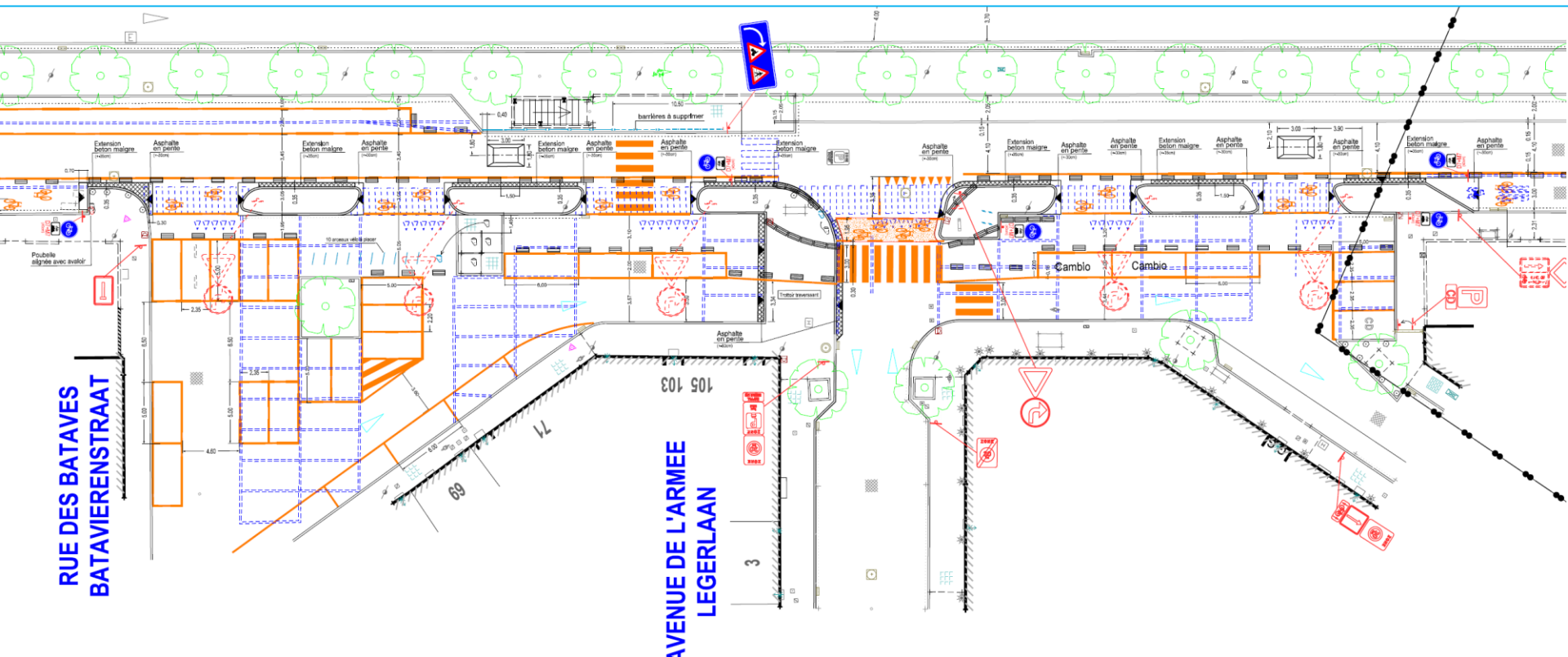
BRUXELLES MOBILITÉ
BRUSSEL MOBILITEIT

SERVICE PUBLIC RÉGIONAL DE BRUXELLES
GEWESTELIJKE OVERHEIDSDIENST BRUSSEL

Test sur latérale sud – op de zuidelijke ventweg

‘Placette’ Legerlaan – in gesprek

Placette Avenue de l’Armée – en discussion



BRUXELLES MOBILITÉ
BRUSSEL MOBILITEIT

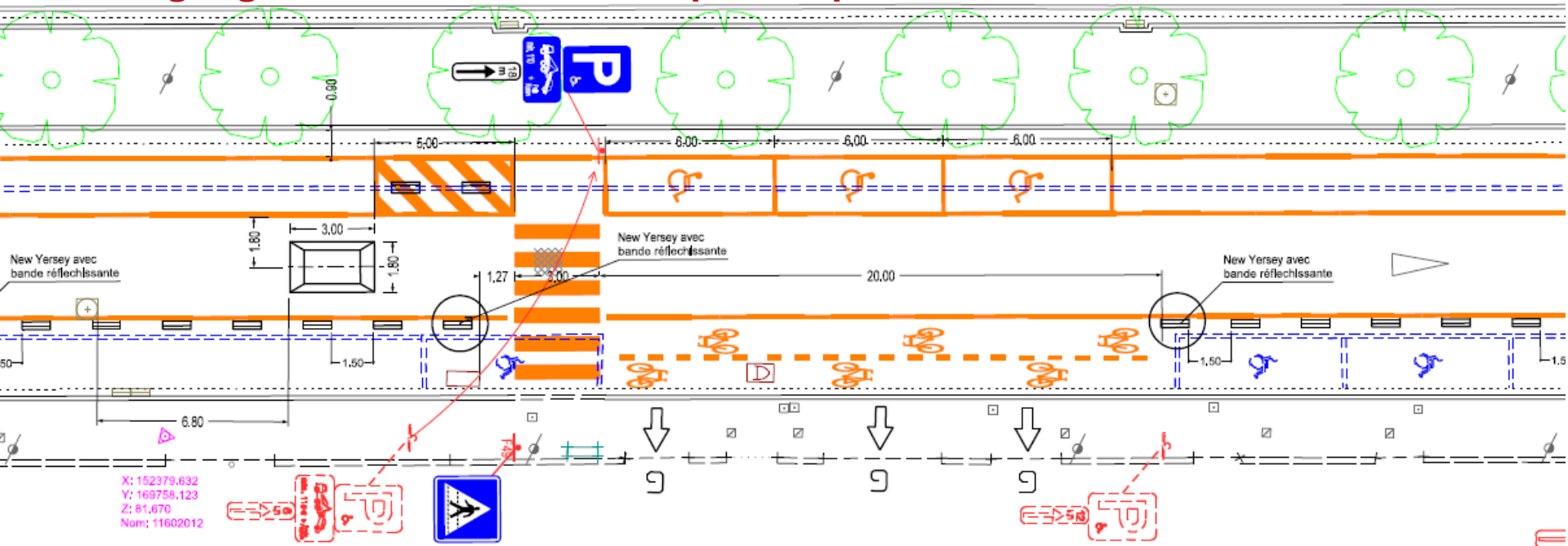
SERVICE PUBLIC RÉGIONAL DE BRUXELLES
GEWESTELIJKE OVERHEIDSDIENST BRUSSEL

Test sur latérale sud – op de zuidelijke ventweg

Entre Aduatiques et Atrébates – tussen Aduatieksstraat en Atrebatenstraat

Traversée emplacements stationnement PMR

Voetgangersoversteek aan PBM-parkeerplaatsen



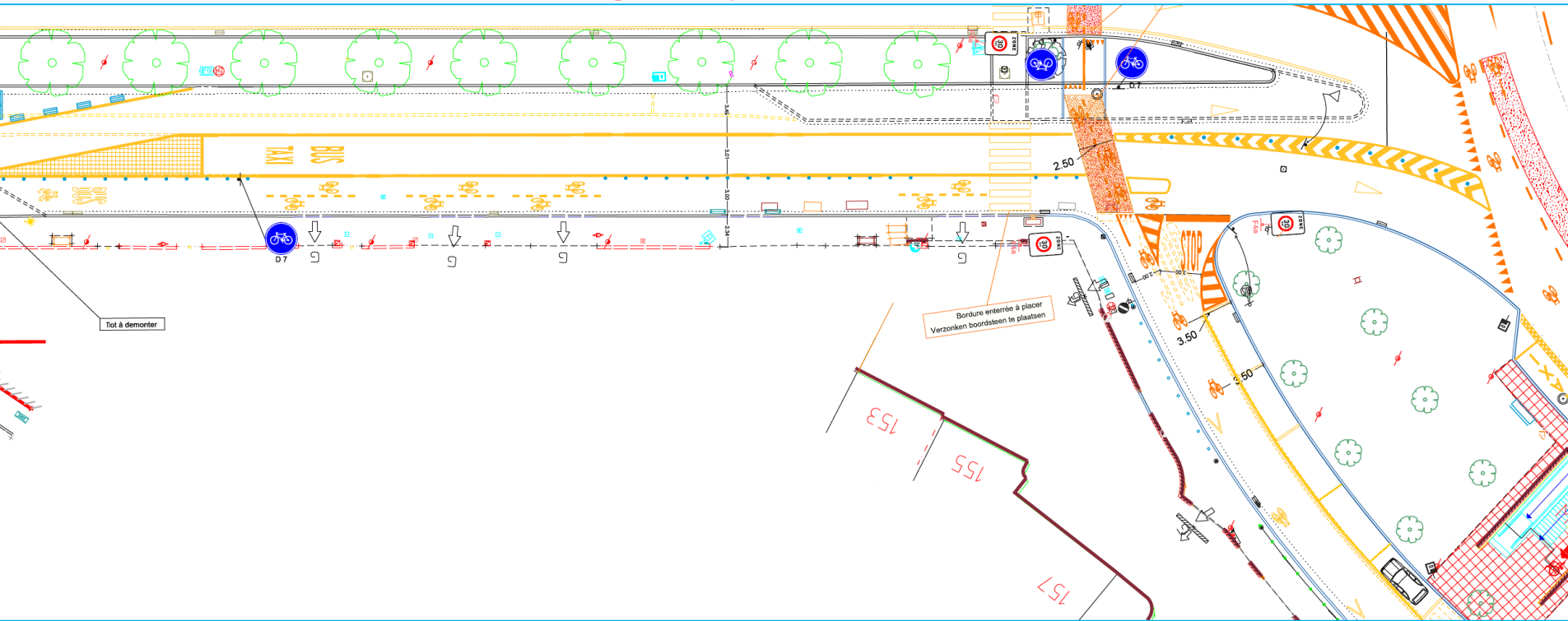
BRUXELLES MOBILITÉ
BRUSSEL MOBILITEIT

SERVICE PUBLIC RÉGIONAL DE BRUXELLES
GEWESTELIJKE OVERHEIDSDIENST BRUSSEL

Test sur latérale sud – op de zuidelijke ventweg

Tussen Atrebatenstraat en rondpunt Montgomery – oude versie

Entre Atrébates et R-P Montgomery – ancienne version



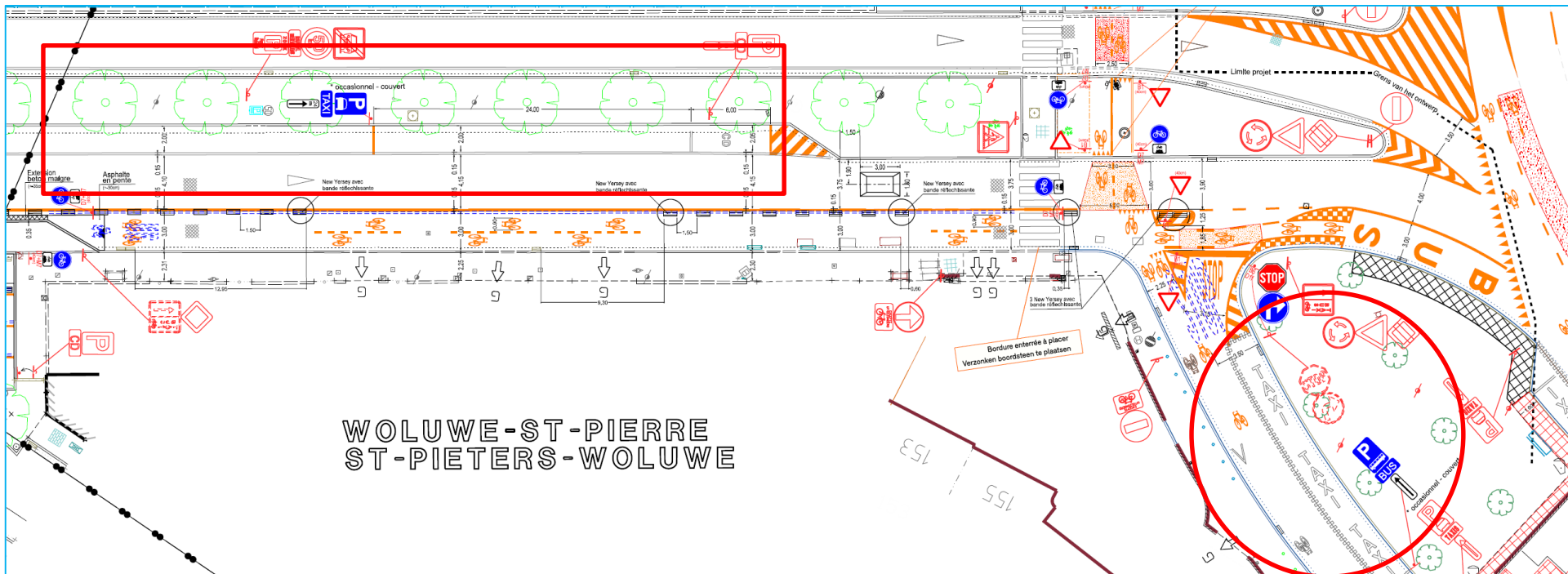
BRUXELLES MOBILITÉ
BRUSSEL MOBILITEIT

SERVICE PUBLIC RÉGIONAL DE BRUXELLES
GEWESTELIJKE OVERHEIDSDIENST BRUSSEL

Test Bruxelles Mobilité sur latérale sud

Tussen Atrebatenstraat en rondpunt Montgomery – alternatieve versie

Entre Atrébates et R-P Montgomery – alternative version



Places de stationnement + modifications temporaires taxis

Parkeerplaatsen + tijdelijke aanpassingen taxi's

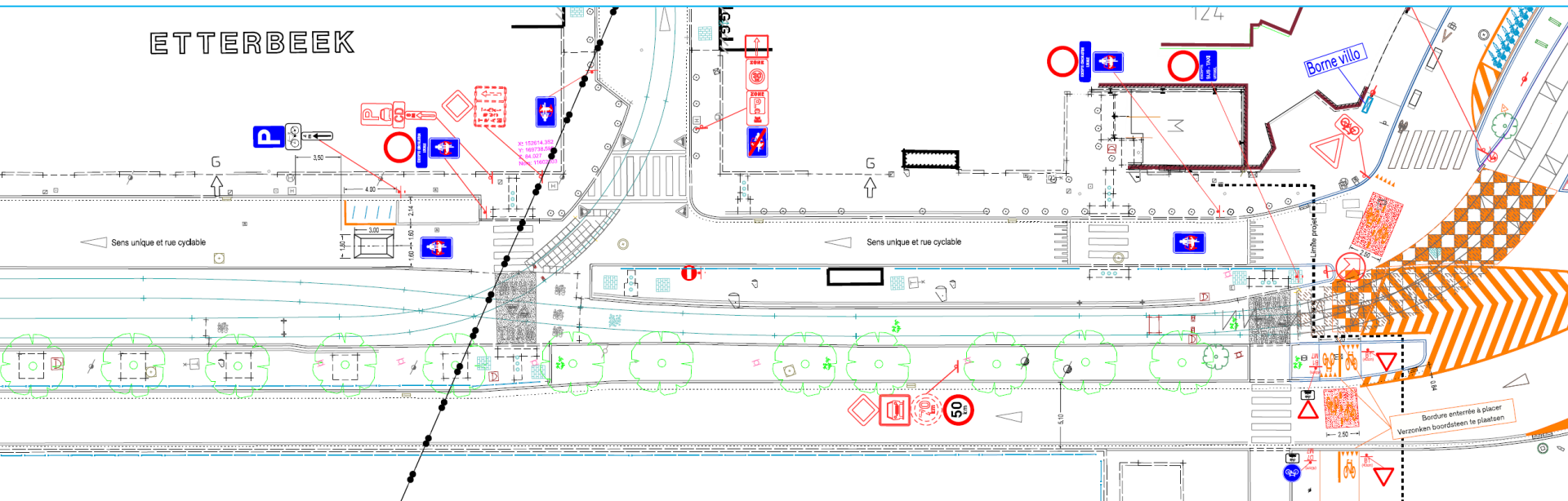


**BRUXELLES MOBILITÉ
BRUSSEL MOBILITEIT**

SERVICE PUBLIC RÉGIONAL DE BRUXELLES
GEWESTELIJKE OVERHEIDSDIENST BRUSSEL

Test sur latérale nord – op de noordelijke ventweg

Entre Montgomery et rue des Tongres : rue cyclable
Tussen Montgomery en Tongerenstraat: fietsstraat



Verkeersveiligheidsaanpassingen - Berlijnse borden en kussens
Adaptations sécurité routière – signalisation et coussins berlinois



BRUXELLES MOBILITÉ
BRUSSEL MOBILITEIT

SERVICE PUBLIC RÉGIONAL DE BRUXELLES
GEWESTELIJKE OVERHEIDSDIENST BRUSSEL

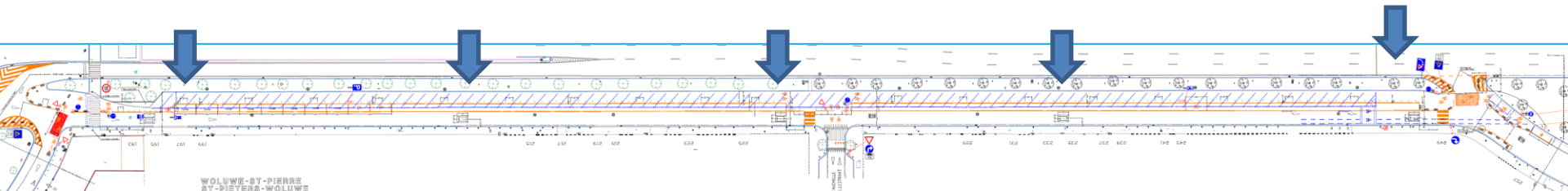
Test sur latérale sud – zuidelijke ventweg

Entre RP Montgomery et Square Léopold II

Tussen RP Montgomery en Square Leopold II

aanpassingen van de verkeersveiligheid - snelheidscontrole

adaptations sécurité routière – régulation de vitesse



BRUXELLES MOBILITÉ
BRUSSEL MOBILITEIT

SERVICE PUBLIC RÉGIONAL DE BRUXELLES
GEWESTELIJKE OVERHEIDSDIENST BRUSSEL

Entre RP Montgomery et Square Léopold II Tussen RP Montgomery en Square Leopold II

Compensation hors voirie Parking Inami avec BePark
Compensatie buiten de openbare Parking Riziv met BePark



BRUXELLES MOBILITÉ
BRUSSEL MOBILITEIT

SERVICE PUBLIC RÉGIONAL DE BRUXELLES
GEWESTELIJKE OVERHEIDSDIENST BRUSSEL

Parking Inami/Riziv - BePark

- Entrée et sortie 17 rue du collège Saint Michel voiture (entrée carrossable) et à pied par la porte (avec badge 24/24h).
- 105 place de parking, 50 seront réservées pour les riverains.
- À 65 euro/mois - discussions en cours sur une intervention financier par la Région pour la première année
- 20 à 40 places vélos vont aussi être installées (en fonction des demandes).
- Solution de 12 mois à 18 mois - Une solution permanente pour les riverains est en discussion pour le Grand Inami (entrée et sortir par la rue du Collège Saint-Michel 67).
- Ingang en uitgang via Sint-Michielskollegestraat 17 met auto en te voet (met badge 24/24u).
- 105 parkeerplaatsen, waarvan er 50 zijn gereserveerd voor buurtbewoners.
- Tegen 65 euro/maand – gesprekken lopen over een financiële tussenkomst van het Gewest voor het eerste jaar.
- Er zullen ook 20 tot 40 fietsplaatsen worden geïnstalleerd (afhankelijk van vraag).
- Oplossing voor 12 tot 18 maanden - Een permanente oplossing voor de omwonenden is in bespreking voor de Grote Riziv (in- en uitgang via Sint-Michielskollegestraat 67).

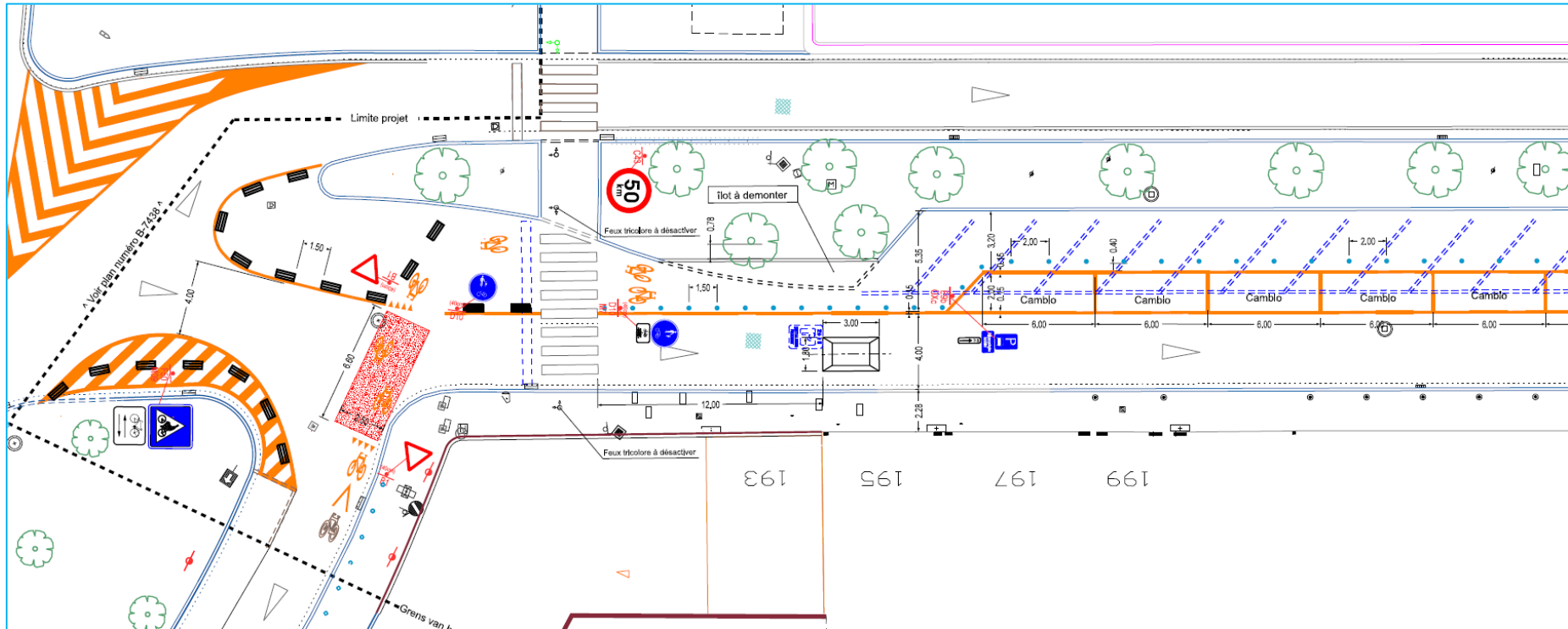


BRUXELLES MOBILITÉ
BRUSSEL MOBILITEIT

SERVICE PUBLIC RÉGIONAL DE BRUXELLES
GEWESTELIJKE OVERHEIDSDIENST BRUSSEL

Test sur latérale sud – zuidelijke ventweg

Entre RP Montgomery et Square Léopold II
tussen RP Montgomery en Square Leopold II



abord RP Montgomery: marquage simplifié + coussins berlinois

Aan RP Montgomery: vereenvoudigde markering + Berlijnse kussens



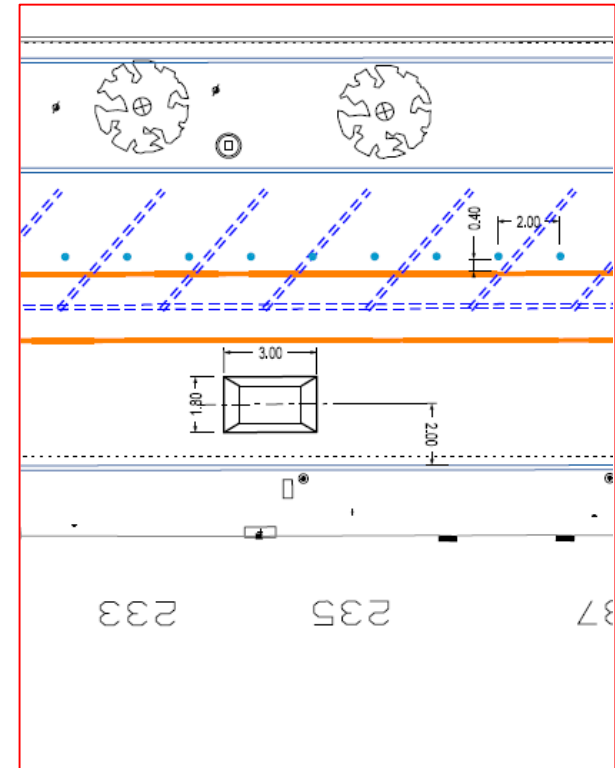
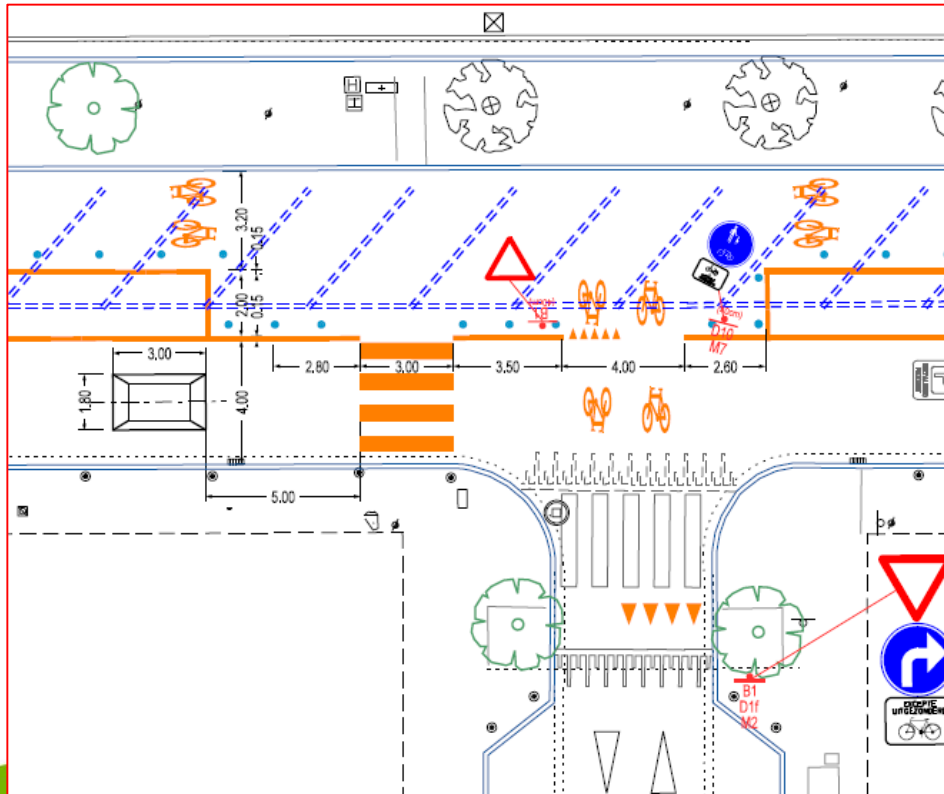
BRUXELLES MOBILITÉ
BRUSSEL MOBILITEIT

SERVICE PUBLIC RÉGIONAL DE BRUXELLES
GEWESTELIJKE OVERHEIDSDIENST BRUSSEL

Test sur latérale sud – zuidelijke ventweg

Entre RP Montgomery et Square Léopold II – en section

Tussen RP Montgomery en Square Leopold II - in doorsnede



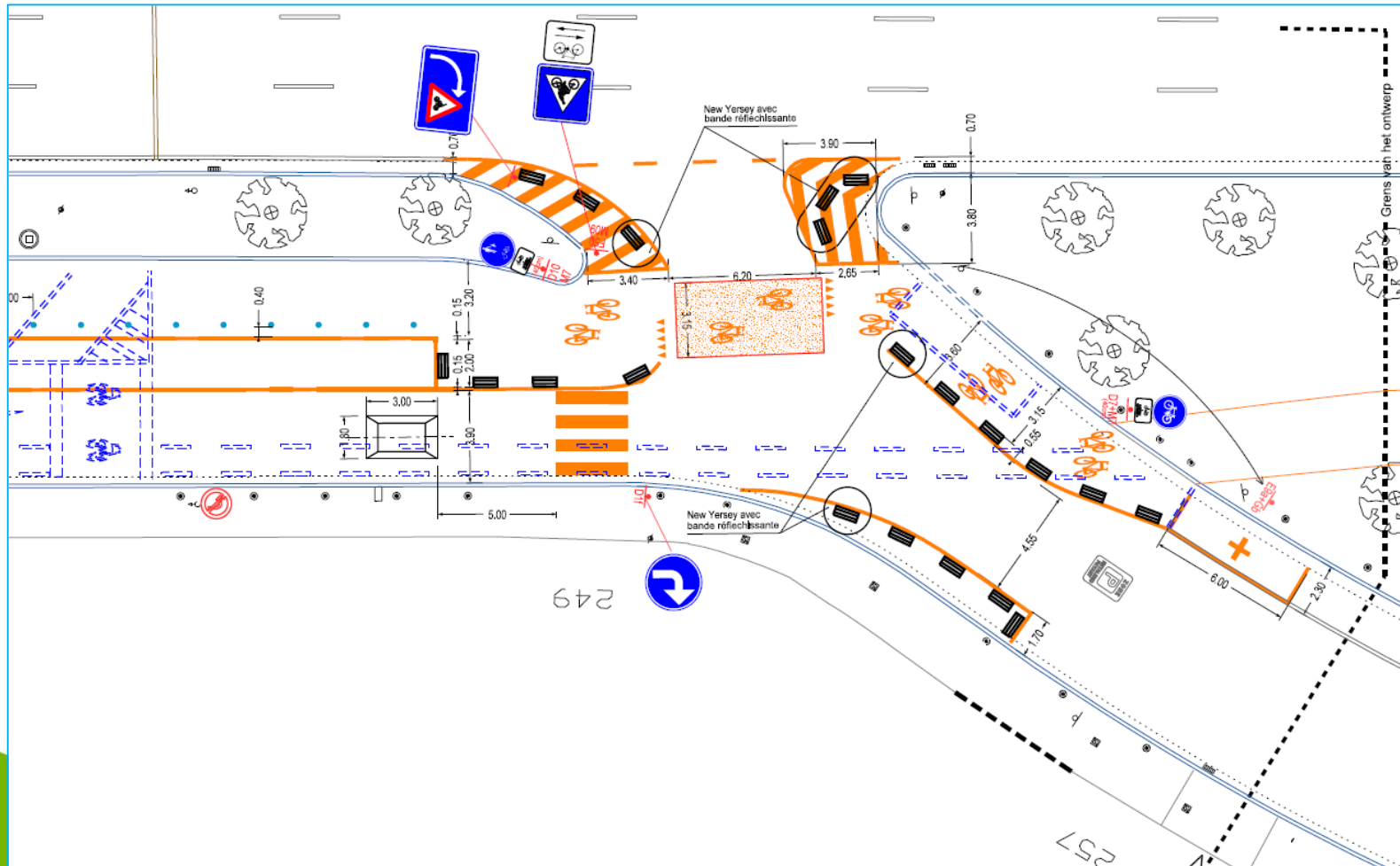
BRUXELLES MOBILITÉ
BRUSSEL MOBILITEIT

SERVICE PUBLIC RÉGIONAL DE BRUXELLES
GEWESTELIJKE OVERHEIDSDIENST BRUSSEL

Test sur latérale sud – zuidelijke ventweg

Entre RP Montgomery et Square Léopold II – abord square Léopold

Tussen RP Montgomery en Square Leopold II – aan square Leopold

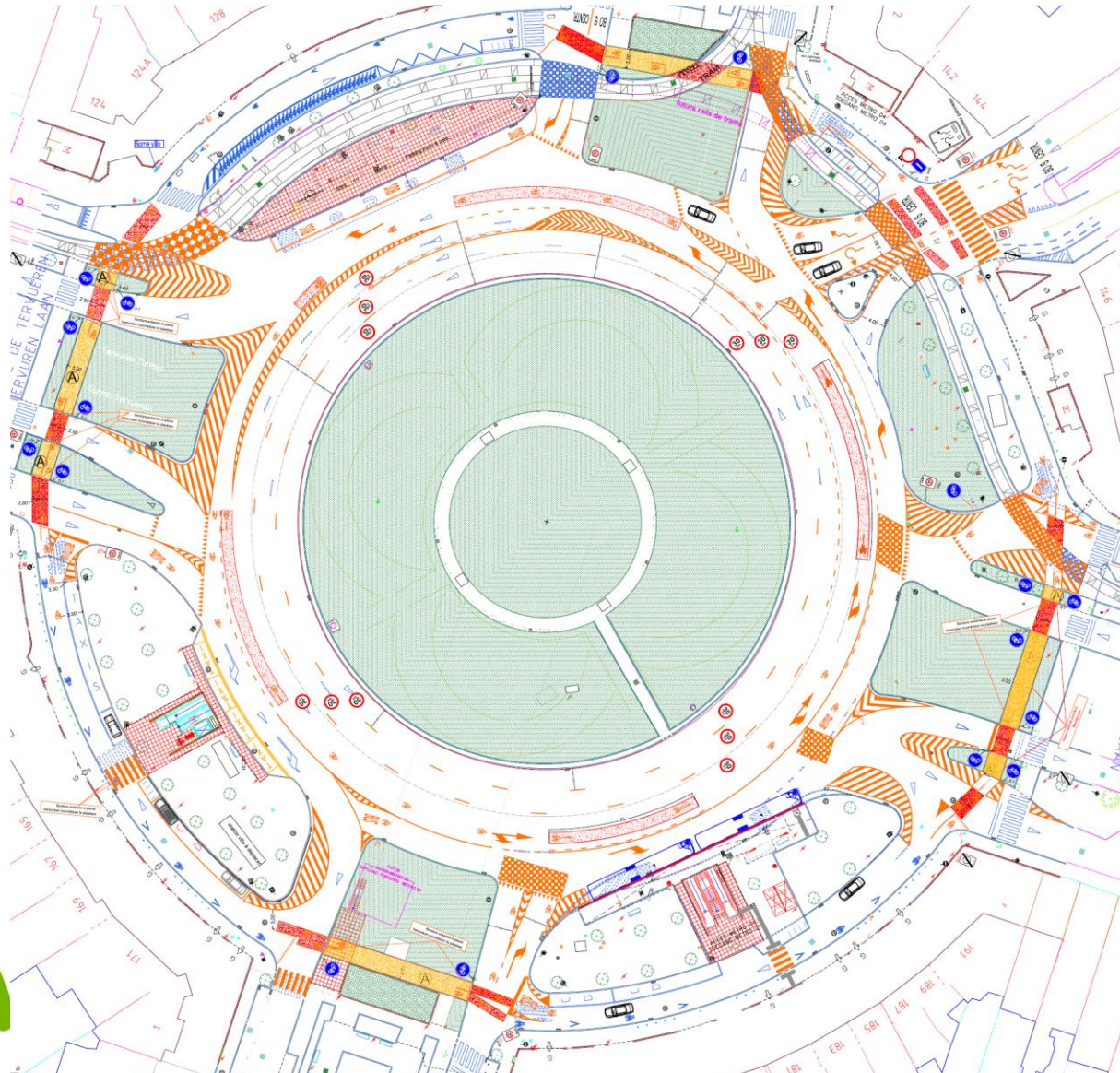


BRUXELLES MOBILITÉ
BRUSSEL MOBILITEIT

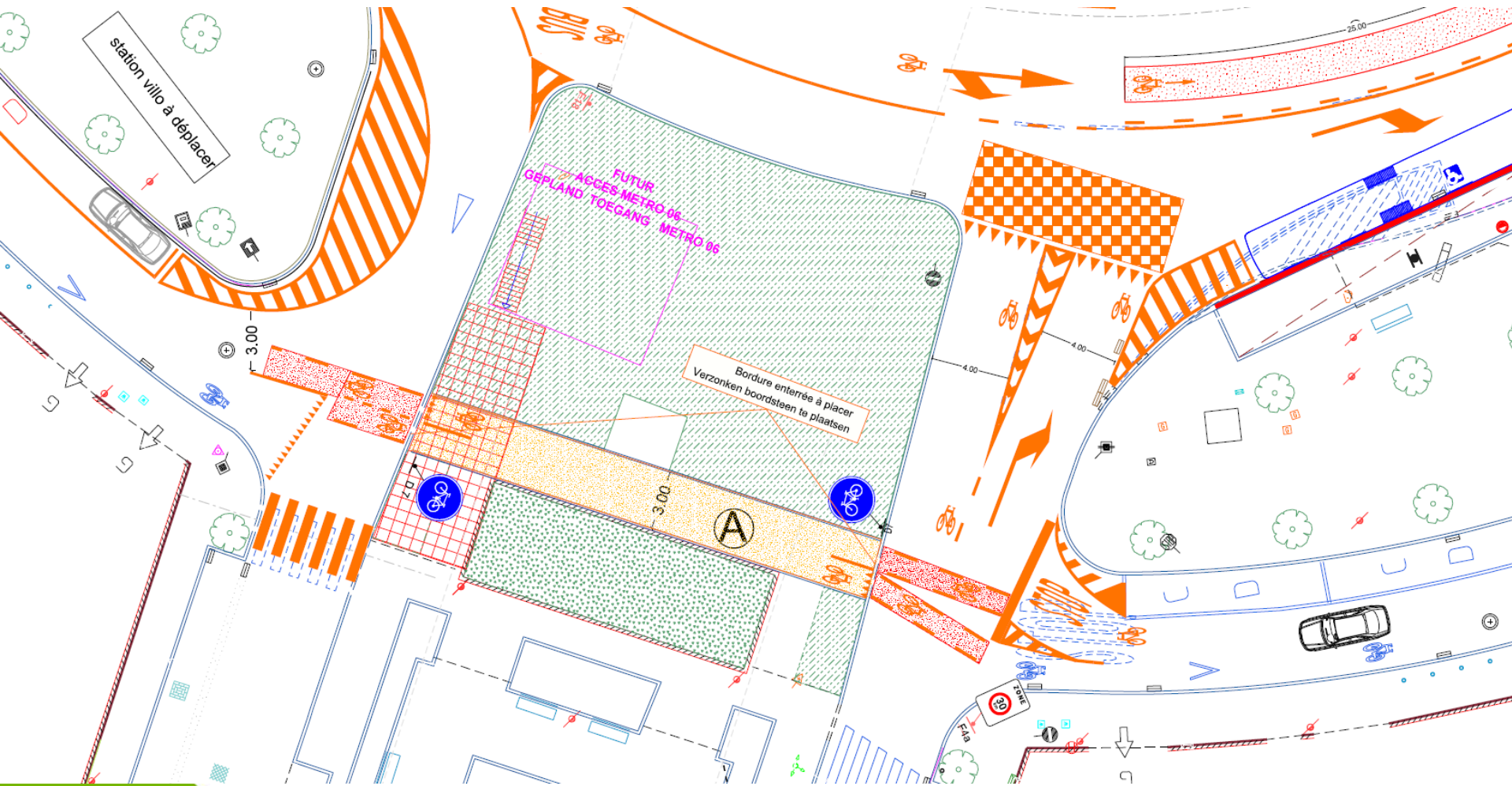
SERVICE PUBLIC RÉGIONAL DE BRUXELLES
GEWESTELIJKE OVERHEIDSDIENST BRUSSEL

Test Rond-Point – Rondpunt Montgomery

Ter herinnering – pour rappel



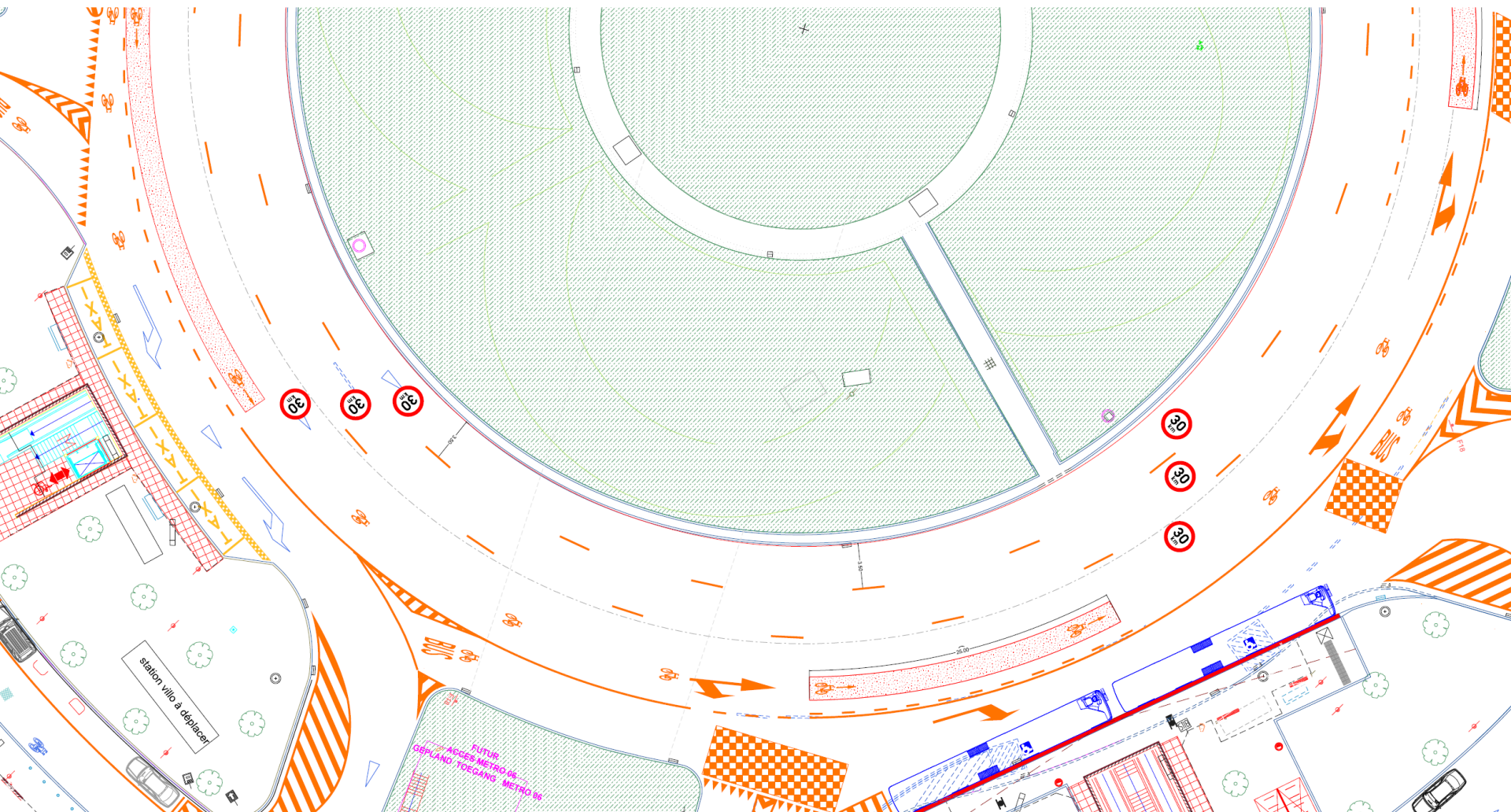
Rond-Point – Rondpunt Montgomery



BRUXELLES MOBILITÉ
BRUSSEL MOBILITEIT

SERVICE PUBLIC RÉGIONAL DE BRUXELLES
GEWESTELIJKE OVERHEIDSDIENST BRUSSEL

Test Rond-Point – Rondpunt Montgomery



BRUXELLES MOBILITÉ
BRUSSEL MOBILITEIT

SERVICE PUBLIC RÉGIONAL DE BRUXELLES
GEWESTELIJKE OVERHEIDSDIENST BRUSSEL

Planning futur projet - Planning toekomstig project

Étapes principales - Belangrijkste stappen

Adaptation en cours - Aanpassing in uitvoering



BRUXELLES MOBILITÉ
BRUSSEL MOBILITEIT

SERVICE PUBLIC RÉGIONAL DE BRUXELLES
GEWESTELIJKE OVERHEIDSDIENST BRUSSEL

Questions - remarques?
Vragen – opmerkingen ?



BRUXELLES MOBILITÉ
BRUSSEL MOBILITEIT

SERVICE PUBLIC RÉGIONAL DE BRUXELLES
GEWESTELIJKE OVERHEIDSDIENST BRUSSEL