

Mijn Mobiel Recypark

Bij mij in de buurt!

Met een hergebruikhoek!

De gemeente Sint-Pieters-Woluwe, Net Brussel en Spullen Hulp slaan de handen in elkaar om u een lokale dienst aan te bieden voor de ophaling en recyclage van voorwerpen die u niet meer gebruikt. Bedankt voor uw inzet voor het milieu en de openbare netheid.

Kleine oranje containers beschikbaar ter plaatse.
1 per huishouden.
Gratis



Harde vuilnisbakken voor restafvalzakken kunnen worden gekocht.
(50L = 10 € en 80L = 15 €)



propreté • netheid

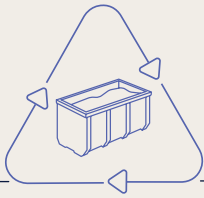


Woluwe-Saint-Pierre
Sint-Pieters-Woluwe

NET BRUSSEL



net.brussels



Recyparkzone

3 m³
gratis
grofvuil

Aanvaard afval



Opgelet: alleen huishoudelijk grofvuil wordt aanvaard.

- meubilair (gedemonteerde kasten, tafels, fauteuils, spiegels, parasols ...)
- kleine elektrische huishoudapparaten en multimediamateriaal
- gereedschap (elektrische grasmaaiers, boormachines, elektrische schroevendraaiers ...)
- harde plastics (speelgoed, emmers ...)
- huishoudelijk klein chemisch afval (verf, frituurolïen, batterijen en accu's ...) zie pagina 4
- wit en proper « piepschuim » (niet van voeding)
- vlakglas
- LED-lampen, spaarlampen, tl-lampen

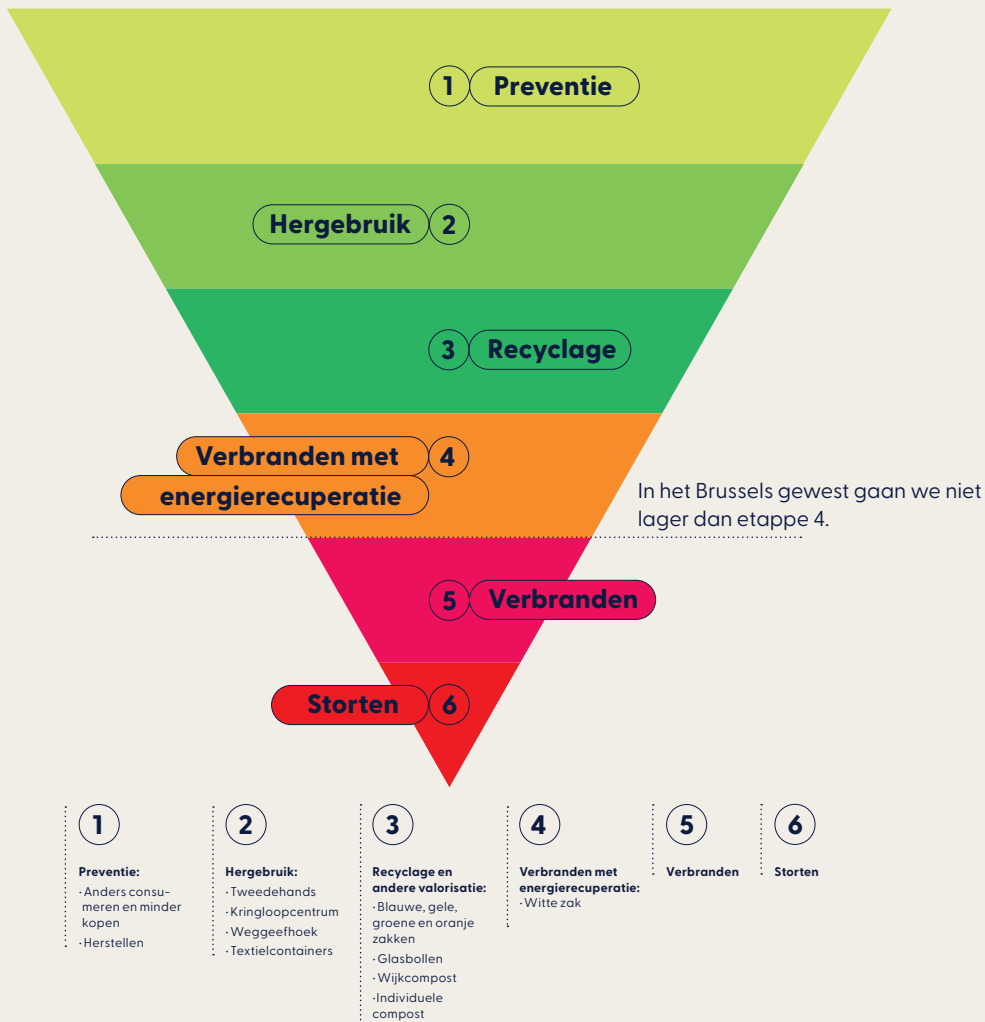
Geweigerd afval



- restafval (witte zakken), voedingsafval (oranje zakken), papier-karton (gele zakken), PMD-verpakkingen (blauwe zakken), tuinafval (groene zakken) en glazen flessen, bokalen en flacons (glasbollen)
- grote huishoudapparaten (wasmachine, oven, frigo ...)
- oplosmiddelen, zuren, basen, kwik, injectienaalden
- bouwafval (pleister, stenen, vensters, deuren, balken, gootstenen, roofing, planken ...)
- aarde, zand, steenkool en roet
- gasflessen en gaspatronen
- laboratoriumproducten en radioactieve stoffen
- auto-onderdelen en brandstof
- banden van alle aard
- beroepsafval (van andere afvalproducenten dan huishoudens)
- asbest (platen, plantenbakken ...)

We zorgen voor de beste verwerking van uw afvalstoffen.

Het principe van de **ladder van Lansink** is de maximale valorisatie van een etappe voordat naar de volgende wordt overgegaan.



In het Brussels gewest wordt afval niet gestort. Het wordt verbrand met warmterecuperatie.

Waar en wanneer?

13/05 : Vogelzang / Eléonoreslaan (toegang via Cattleyaslaan)

14/05 : Mooi-Bos / Grasperklaan (toegang via Duizen Meterlaan)

15/05 : Stokkel - Vriendschapswijk / Pierre Vander Biestlaan (toegang via Perpectiefiaan)

16/05 : Centrum / Félix Poelsstraat (toegang via Meiersplein)

17/05 : Kelle - Steegjes wijk / Montgolfierlaan (toegang via Grootveldlaan)



9.00 - 18.00 uur

Praktische modaliteiten

- Uw **identiteitskaart** meebrengen.
- Uw afval vooraf per fractie **sorteren**.

Opgelet

- **Aanvaard maximumvolume: 3 m³** - de toegang zal worden geweigerd aan voertuigen met meer dan 3 m³ afval
- **Chemisch afval:**
 - ✓Maximaal 30l voor dekkende middelen
 - ✓Maximaal 5l voor andere chemische producten
- Het personeel behoudt zich het recht voor om **niet-conform of gevaarlijk afval te weigeren**.

U kunt 7/7 terecht in de Recypark. Hier worden ook andere afvalfracties aanvaard (bijv. bouwafval).

Meer informatie op www.netbrussel.be of via **0800/981 81**.

Geef een tweede leven aan uw spullen!



Net Brussel stelt u een gesloten container ter beschikking aan de ingang van het mobiel Recypark voor de inzameling van de goederen in goede staat die kunnen worden hergebruikt. Deze worden dan klaargemaakt voor een nieuw gebruik.

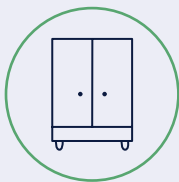


9.00 - 18.00 uur

Aanvaarde goederen



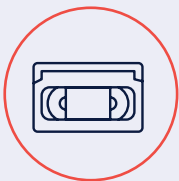
Textiel, boeken, fietsen, koffers, kleine huishoudtoestellen, vaatwerk, volledig speelgoed, propere knuffels, klein meubilair...



Geweigerde goederen



Vuil of sterk geurend textiel, VHS-cassettes, gebroken vaatwerk...



In samenwerking met



Mijn permanent Recypark

U kunt ook 7/7 terecht in Recypark Sint-Pieters-Woluwe, open van dinsdag tot zaterdag.

Hier worden ook andere afvalfracties aanvaard (bijv. bouwafval).

Meer informatie op www.netbrussel.be of via **0800/981 81**.



**Herendal 146
1150 Brussel**

**Hoe meer u sorteert,
hoe meer wij recycleren.**